

新しく



21910116 小俣那奈

計画敷地



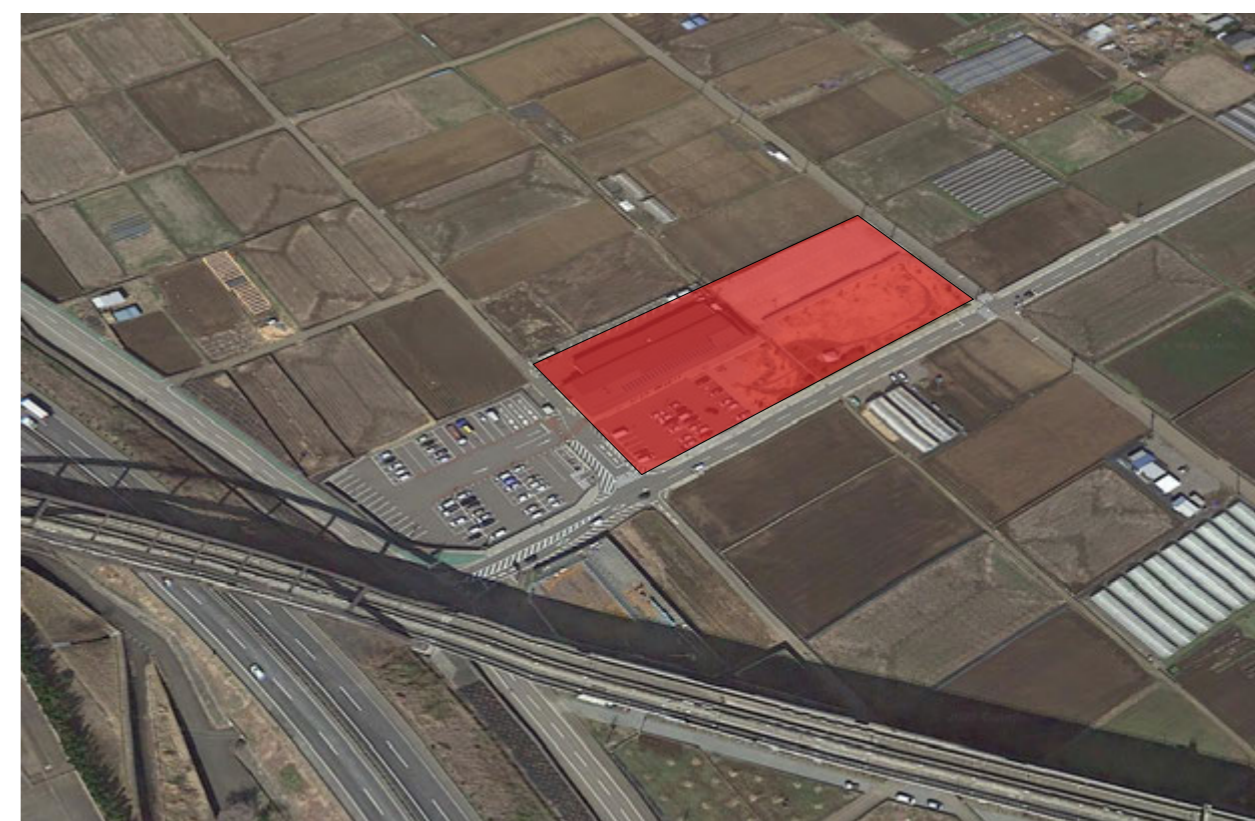
山梨県都留市

人口約3万人。
山梨県の東部に位置する都留市は、個性ある山々に囲まれた豊かな緑と、平成の名水百選に選ばれた清らかな水のある自然豊かな環境

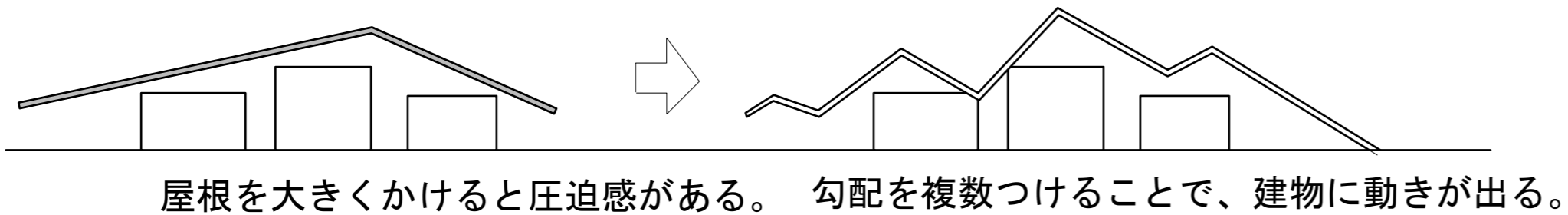
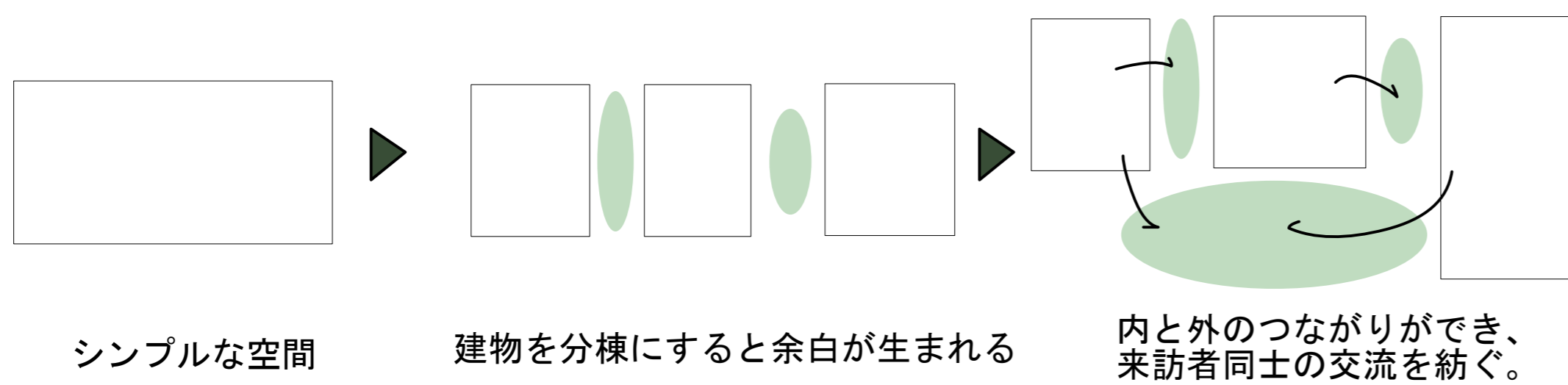
対象敷地

所在地：山梨県都留市大原88
敷地面積：7467㎡
建ぺい率：47%
アクセス：富士急行線禾生駅から車で5分

特徴：山、畑に囲まれている自然豊かな敷地。
近くにリニア見学センターがあり、観光客も多い地域。



ダイアグラム



コンセプト

地元住民（農家）と観光客で作り上げる新たな道の駅の提案。

図書コーナー・ギャラリー・講義室

レストラン・カフェ

学

食

農業体験

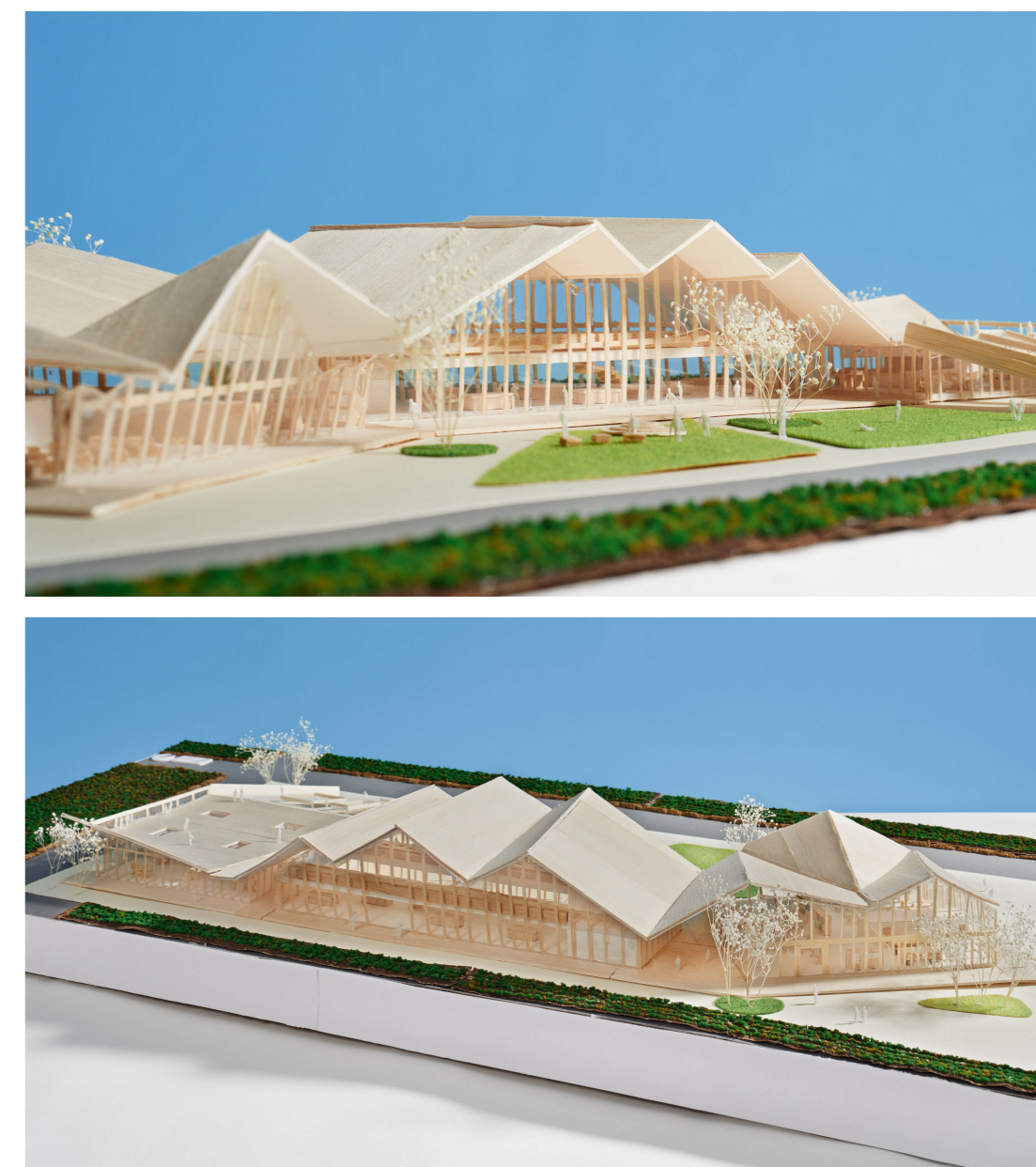
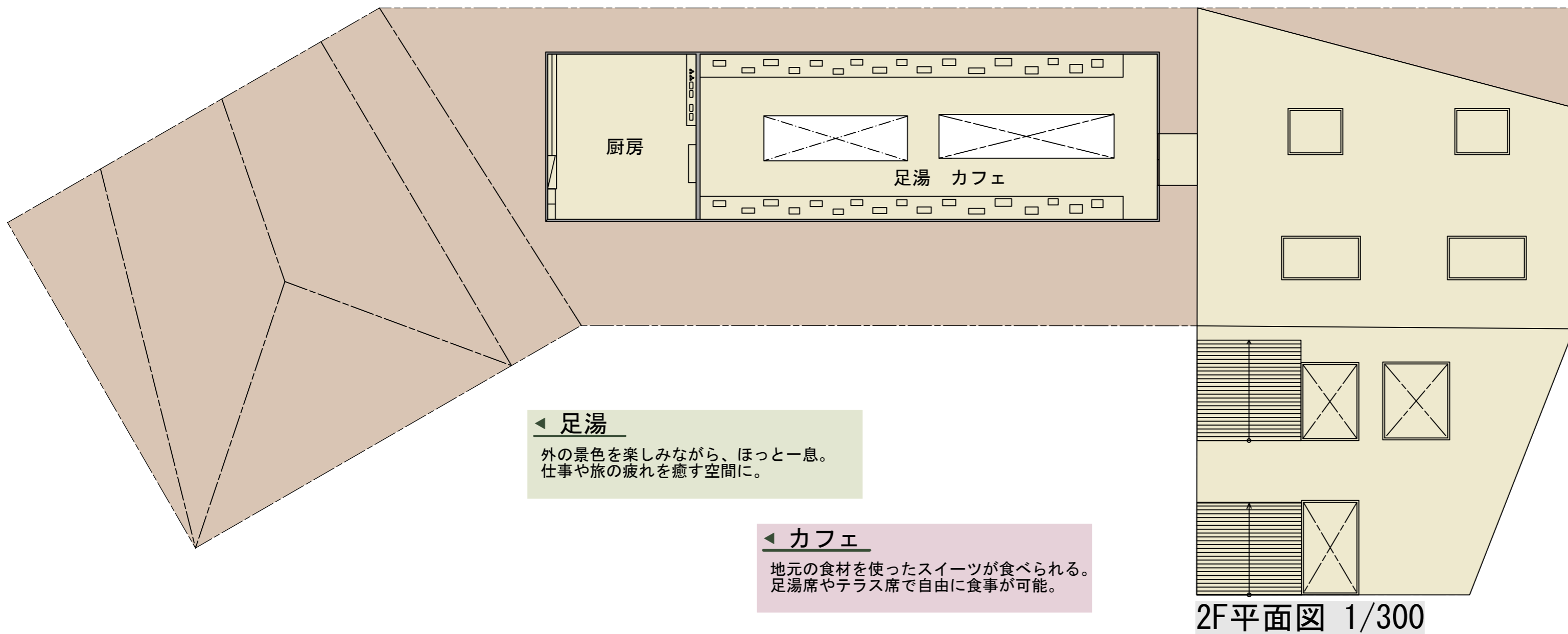
癒

買

足湯・広場

直売所・農具販売所

平面プラン



◀ ギャラリー

農業や都留の歴史を知ることができる。農業に興味を持つきっかけを与える空間。

◀ 直売所

地元食材や名産品、お土産、レストランで食べた食材などが購入できる。

◀ 農具販売所

農業をやっている人だけでなく、農業を始めようとしている人向けにも販売。農業を始めるきっかけを与える空間。

