

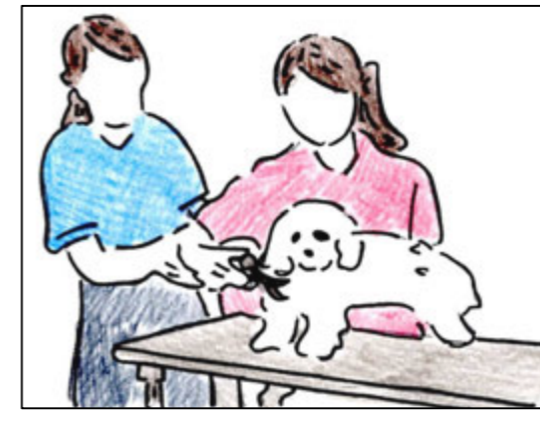
● 3F 平面図 S : 1/150



【 トレーニング室・トリミング教室 】

- 誰でも参加可能なトレーニング室とトリミング教室。お互いが見えるように配置したため1日に両方体験することができる。
- また、体験しなくても見学することができる
- トレーニングは屋外、トリミング教室には大きな窓があるため、ワンちゃんも人のびのびと日に当たりながらできる。

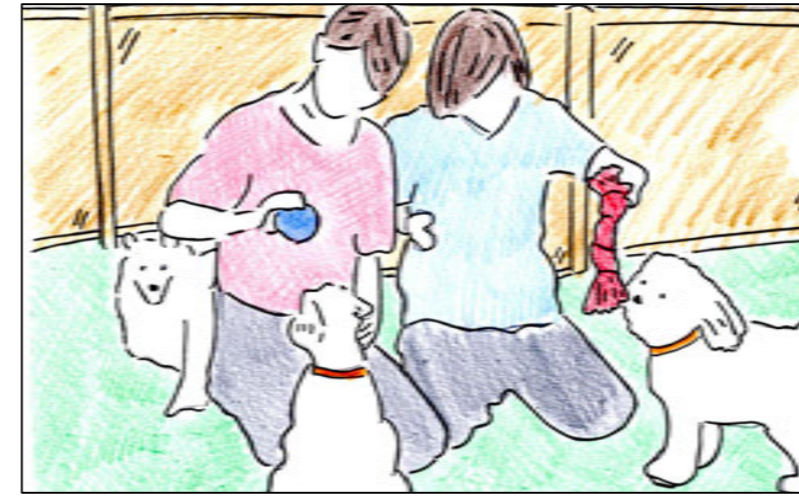
《 トリミング風景 》 愛犬・保護犬と一緒に楽しく、お家でできるトリミングのやり方を教えてもらえる



先生1人に対して生徒3人(マックス)で授業をする

大きな開口部から見学することができる

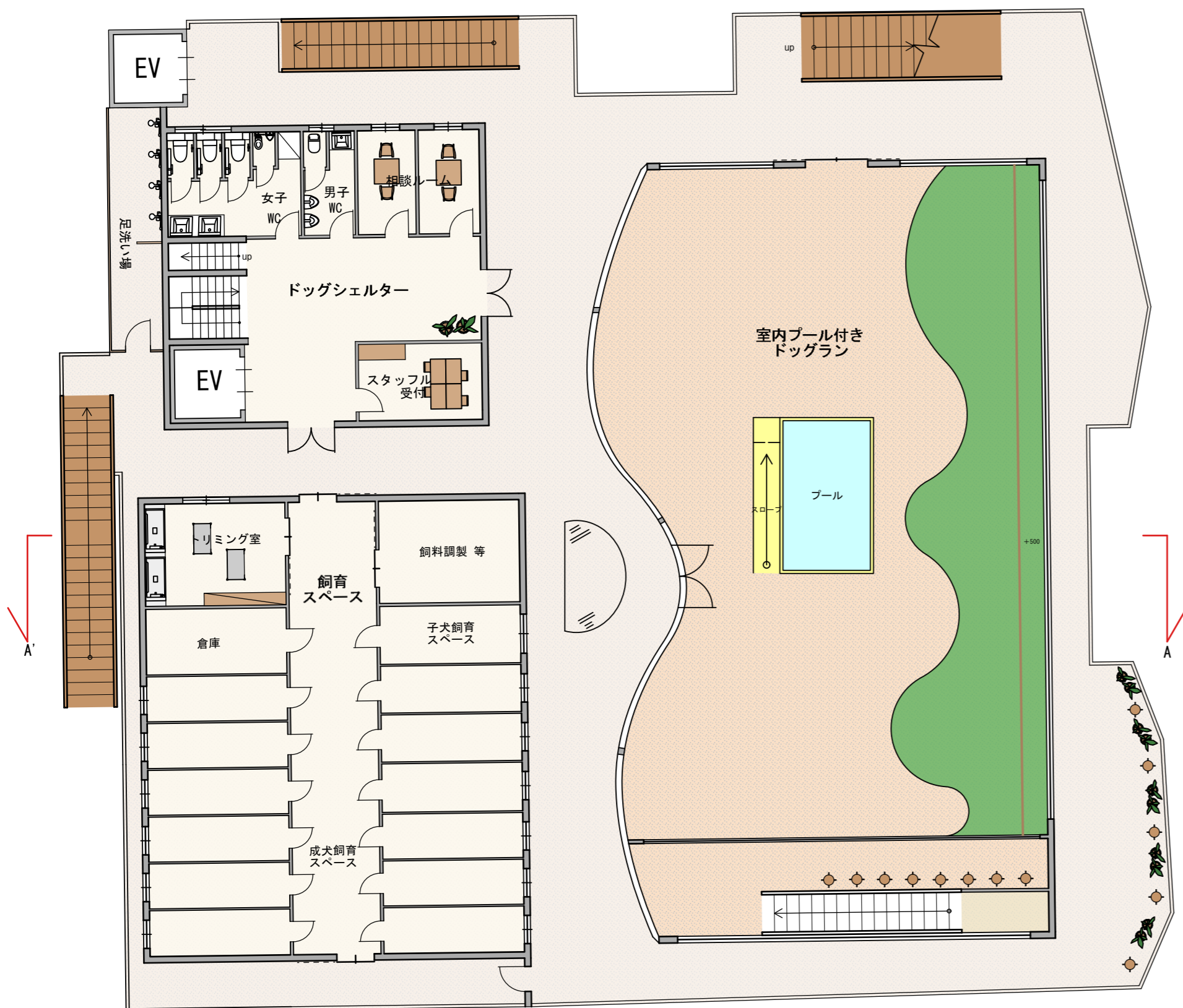
《 トレーニング風景 》 愛犬・保護犬と遊びながら学べる



おもちゃを使いながらトレーニング

全面フェンスのためどこからでも見学ができる

● 2F 平面図 S : 1/150



【 プール付き室内ドッグラン 】

- プールやちょっとした坂道などワンちゃんが快適に過ごせるような空間
- ワンちゃんらしさを訪れた人に見てもらうため開口部を多く取り入れ、1F体験スペースから階段を上ってドッグランを見学できる
- 曲面のガラス張りは圧迫感を軽減し、訪れた人がドッグランを一周見て回ってもらえるようなデザイン



室内でも日が入る大きな窓



吹き抜けから日が入る曲面ガラス張り



室内からも屋外からも見ることができる



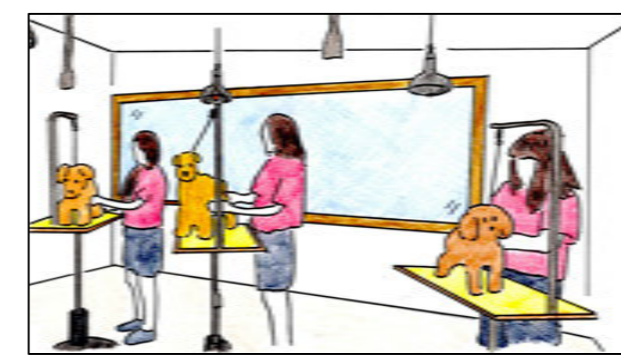
至近距離でワンちゃんと接することができる

【 飼育スペース 】

- 訪れた人は、小さな窓からワンちゃんの様子をチラッと見ることができる。
- 飼育スペース内は広い通路が中心にあるためちょっとした遊び場としても活用することができる。

【 トリミングサロン 】

- 外観の色から内観はかわいい・メルヘン風に仕上げている
- 外からトリミングの様子を見ることができる



トリミングサロン パース



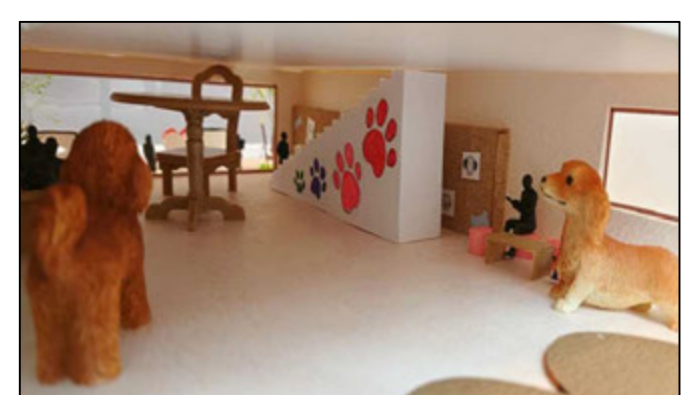
【 ドッグカフェ 】

- 外観が木目調なのでインテリアは茶系にし、統一感のあるデザイン
- 大きな窓をすべての壁に設けることで圧迫感を軽減し、初めての人も入りやすいように計画



【 体験スペース ~Let's Feelings of Dogs~ 】

- ワンちゃんの特徴から習慣、人間との比較など様々なことを大人から子どもまで楽しく学べる体験型の施設
- 大きな窓を設けている為、大きなイスとテーブルのオブジェが外からも見ることができる
- 体験エリアの床はワンちゃんの肉球のデザイン



開放感のある体験スペース

● 1F 平面図 S : 1/150

