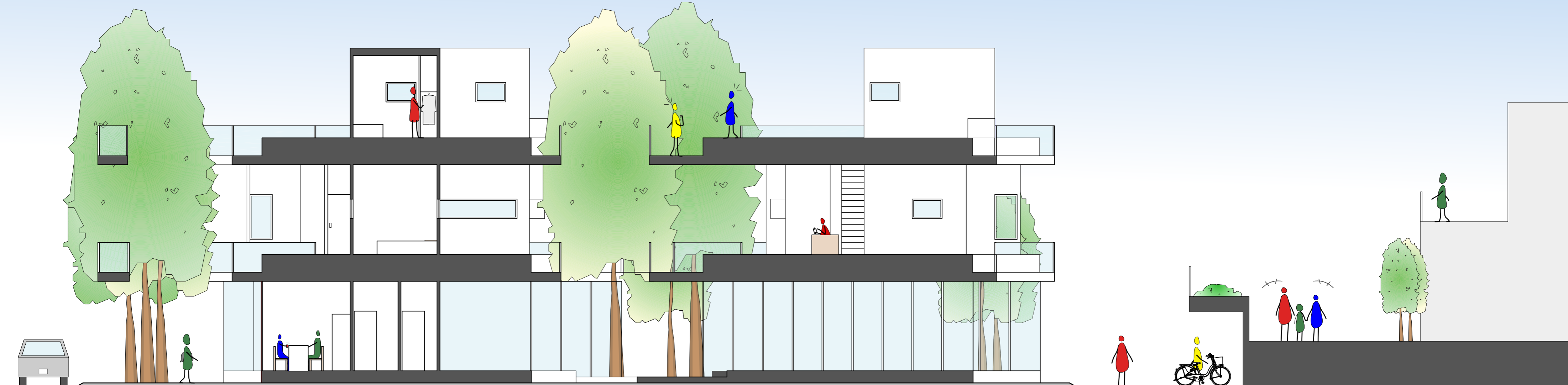
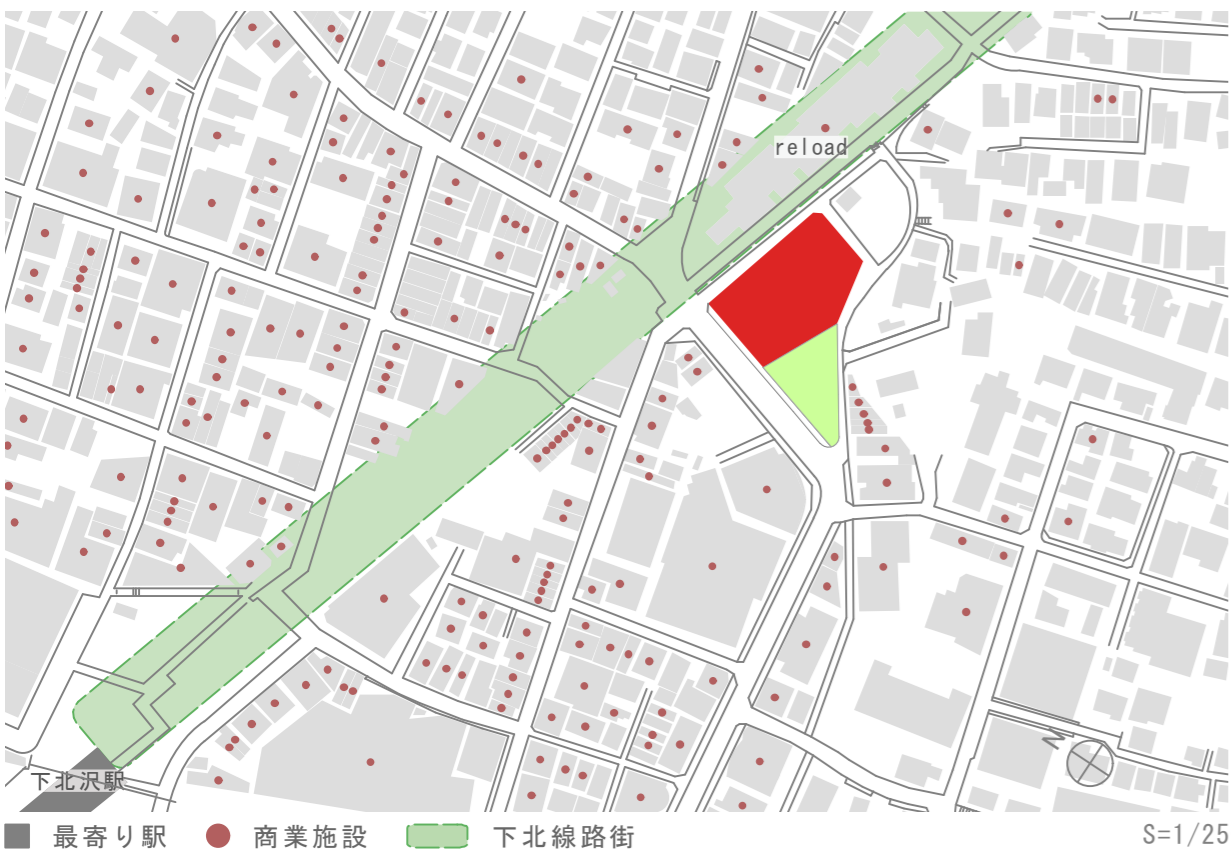


# つながり離れる

人の行為による境界と多様な距離感のコミュニティ



## 00. Location



**変わりゆく「シモキタ」**  
東京都世田谷区北沢1-46  
敷地面積：1,400㎡  
下北沢は「下北線路街」を中心に再開発が行われ新たなまちづくりが進められている。サブカルチャーの文化が根付いていると同時に、飲食店や雑貨屋の店舗も栄え、おしゃれな雰囲気かつ賑わいを感じるまちである。

## 01. Prologue

**開放的に暮らしたい！**  
絶えず人を集める繁華街は活発で明るい印象をもつ。このまちで過ごす人は他人との交流を積極的に行い、個人としての関係を築くことができる人であると考えた。このような外向的な人が住むための住宅の構成を「見せる」「見せない」に分け、必要最低限のみを隠した開放的な生活を提案する。  
交流の距離感や人間の行為による自然な境界など、つながったり離れたりする集合住宅とした。

### 周辺と合わせた凹凸のあるボリューム

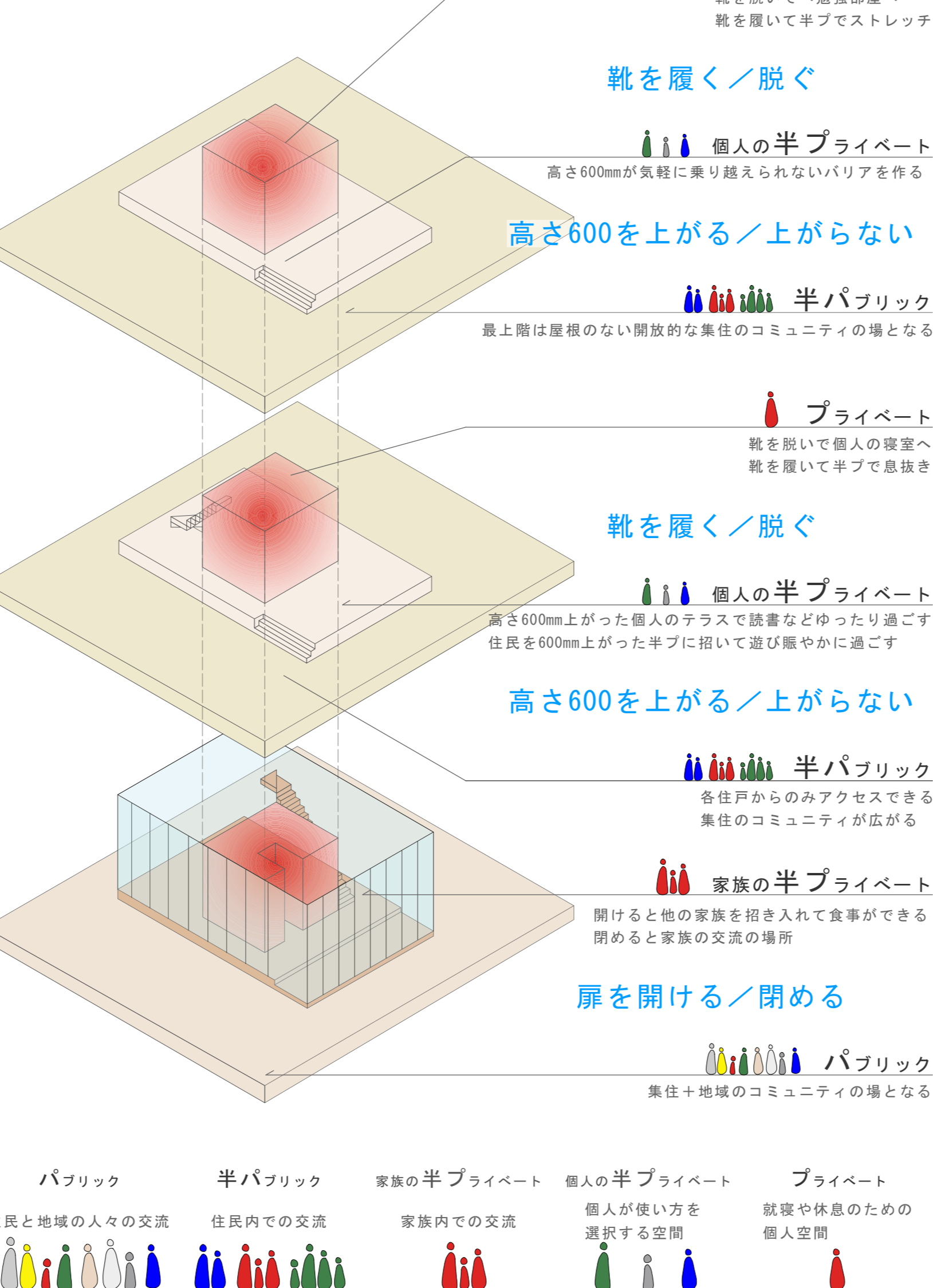
商業施設で溢れる下北沢で新たに注目されている複合商業施設「reload」。

凹凸のある不規則なボリュームが特徴的であり新たな人々を集める。12戸の集合住宅を「reload」と対応させた凹凸のあるボリュームにすることで、周囲の環境に馴染ませる。さらに、生活を見せ、開放的に暮らすことで存在感のある集合住宅とした。

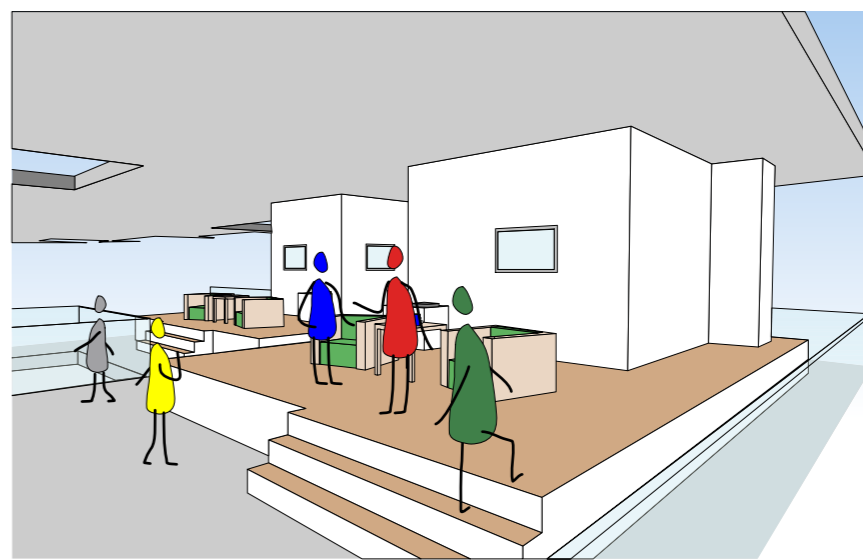


## 02. Diagram

人の行為による境界と空間構成

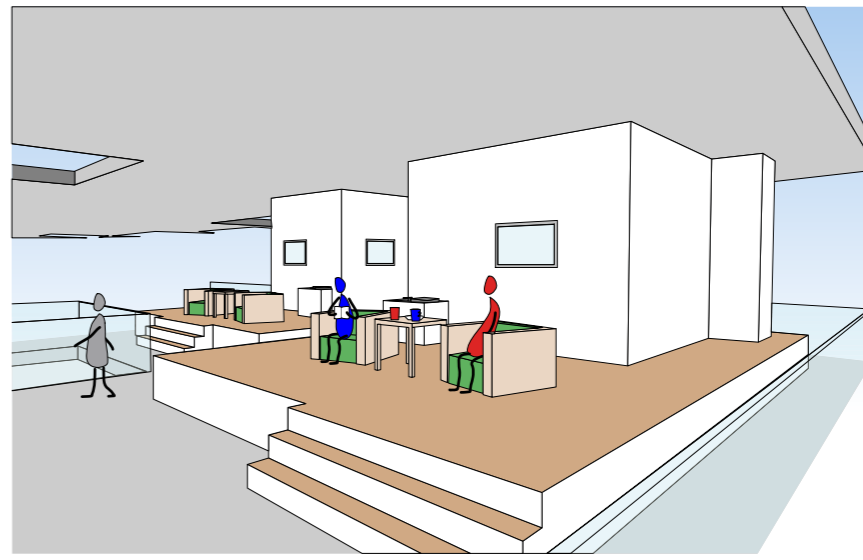


## 03. Scene



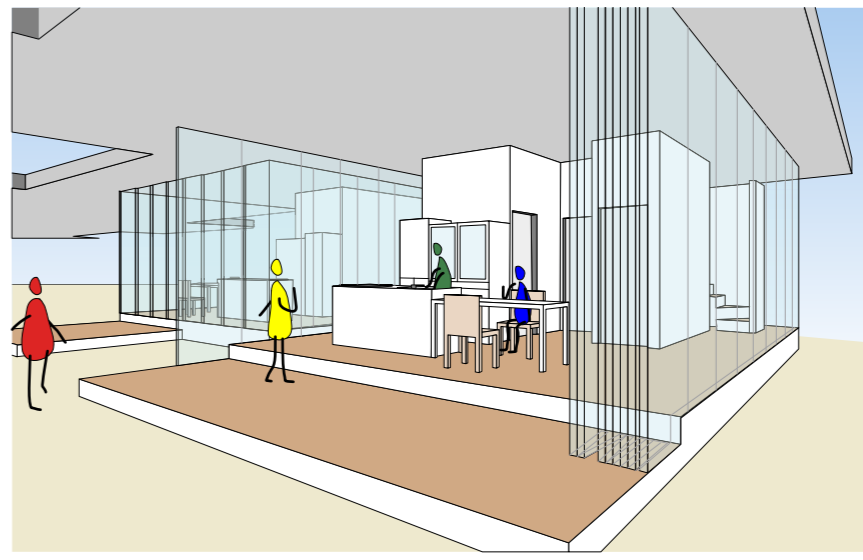
**I 個人の半に上げる**  
宿題終わった！！一緒に遊ぼうよ～  
遊ぼう！上がらせてもらおうね！  
私も遊びたい！  
その階段使ってね！

気軽に誘えてイイネ！



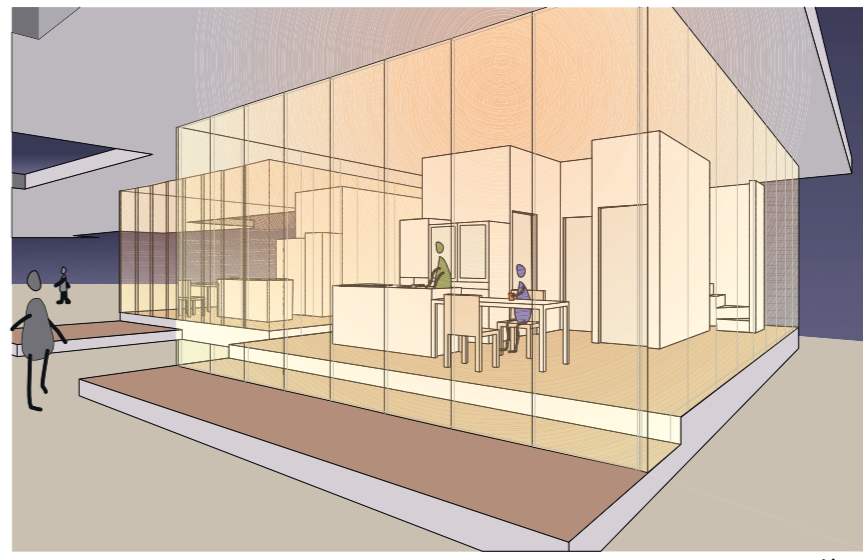
**II 個人の半に上がらない**  
いい天気だからお茶飲みながら本を読もう！  
こんにちは～いいお天気ですね  
こんにちは～  
今日は一日中晴れるみたいですよ。

その距離感イイネ！



**III 開いた家族の半**  
こんにちは～  
沢山作っちゃったんだけど食べる？  
うわあ～助かる！  
ありがとう！！  
いいえ～

助け合いイイネ！



**IV 閉じた家族の半**  
夜になったから窓を閉めようか  
夜になると光がもれてきれいだね  
今日はみんなで何しようか。

いつも開放的イイネ！

