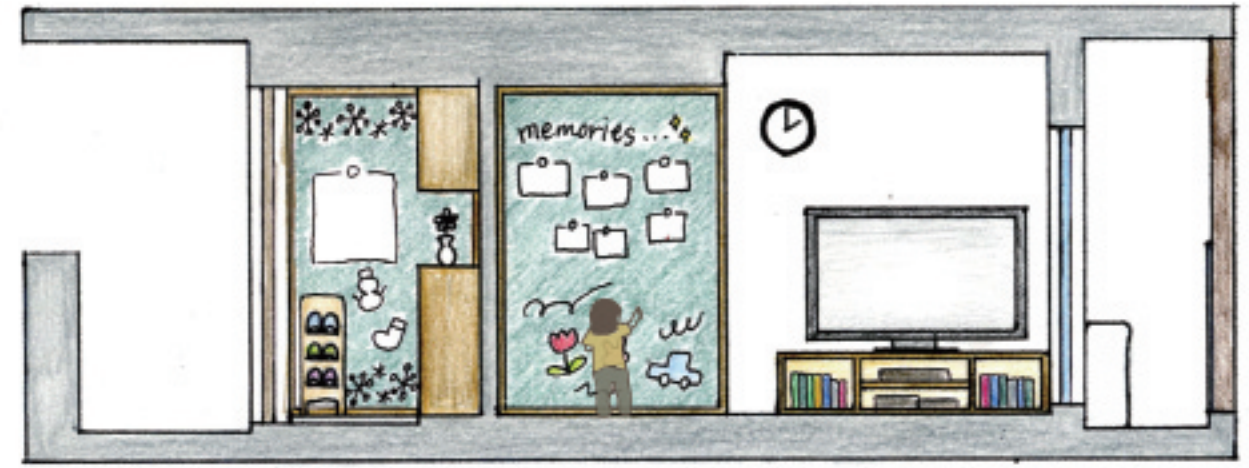


寝室と水回りを WIC でつなげて快適な家事動線



A-A' 断面図 S1:50

家族の思い出や子供の豊かな発想を“インテリア”の一部に

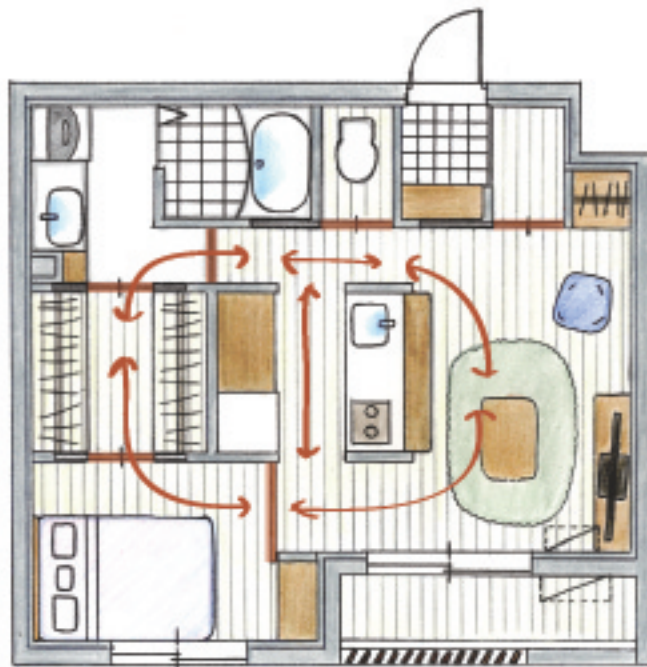


B-B' 断面図 S1:50

開けて、閉じて、回遊性のある間取り

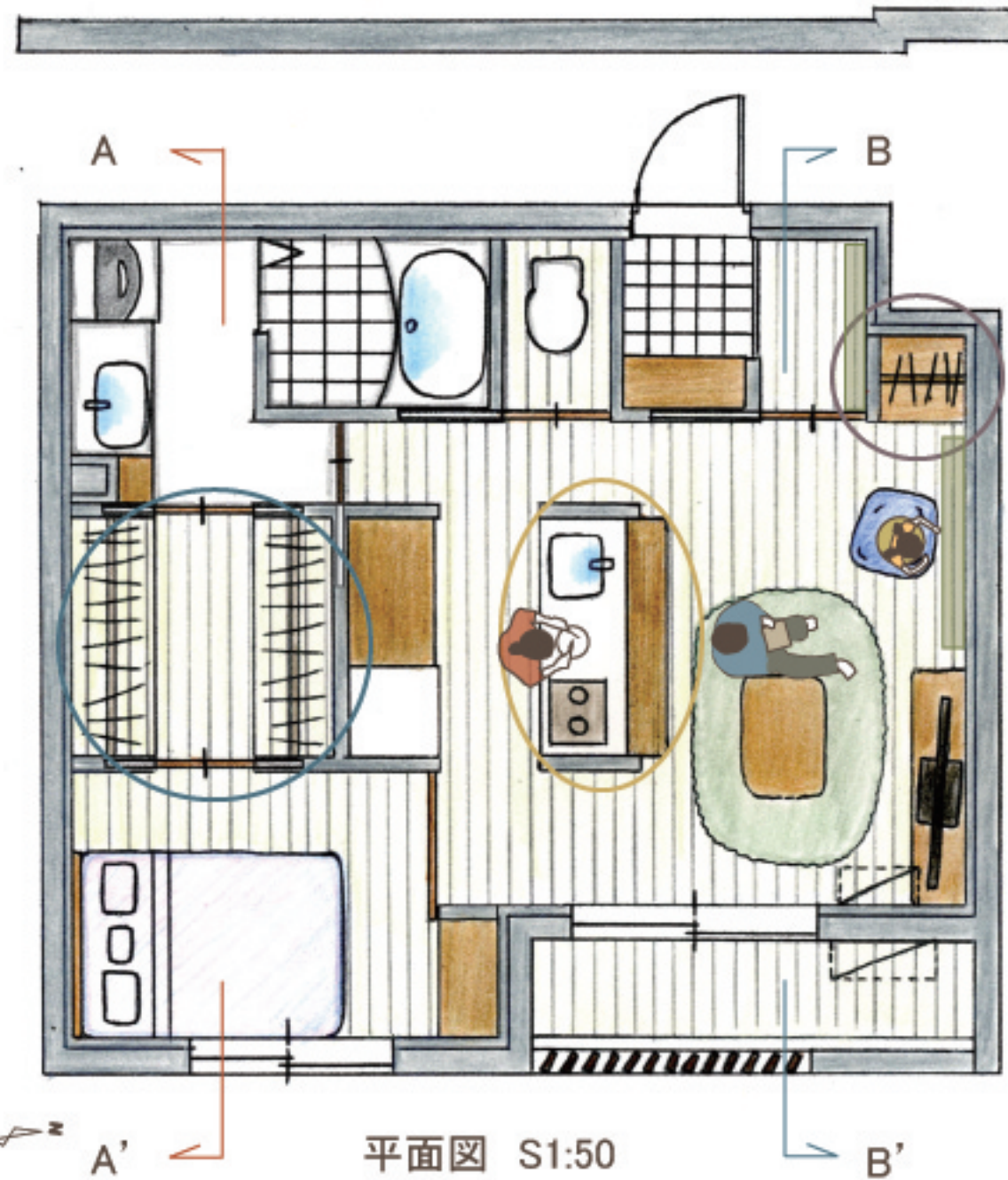
建具の開閉によって、空間をつなげたり、仕切ったりすることで様々な生活シーンに対応することができる。

ex) パブリック空間とプライベート空間の分離



たっぷり収納できるウォークインクローゼット

家族で使う共有のファミリークローゼットとすることで収納量を確保し、子供と一緒に服を選んだり、洗濯物を片づけたりしてコミュニケーションの場にもなる。



平面図 S1:50

お出かけクローゼット

簡易的な収納として日常でよく使うアウターやバッグなどを置くことができる。

自由に描ける黒板ウォール

家族の思い出の写真や子供が描いた絵を飾ったり、落書きスペースとしても活用することができる。

家族との会話が弾む対面キッチン

リビング・ダイニングの様子がわかるため、子供が遊んでいる姿を見守りながら料理ができる。

インテリアイメージ



プラン A 21714016 岩谷 美咲