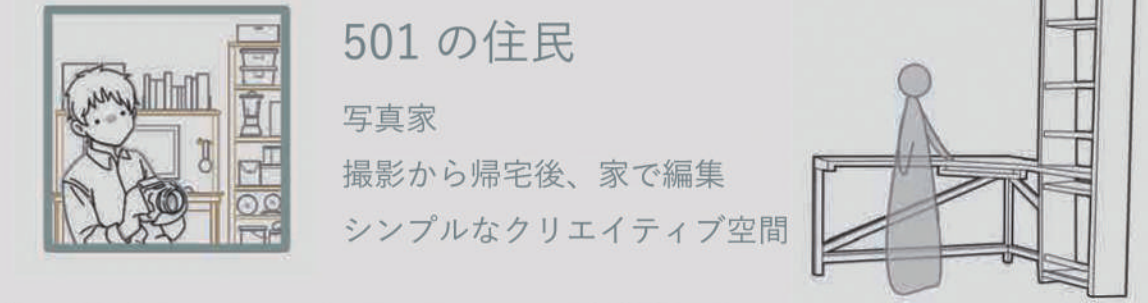


創造の拠点・収納付きデスク

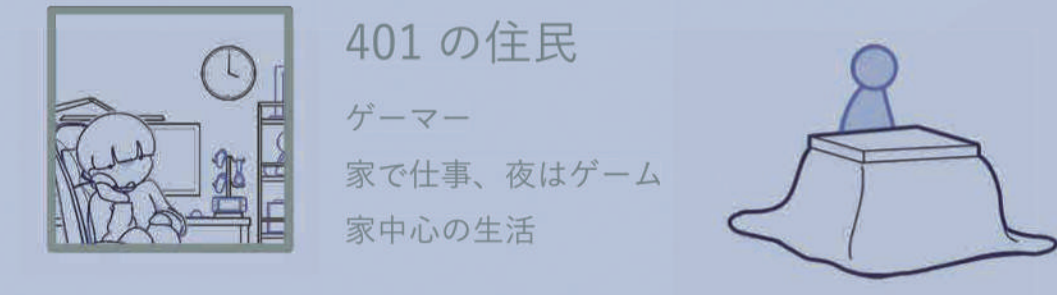


501の住民
写真家
撮影から帰宅後、家で編集
シンプルなクリエイティブ空間



501

くつろぎの中心・ローテーブル

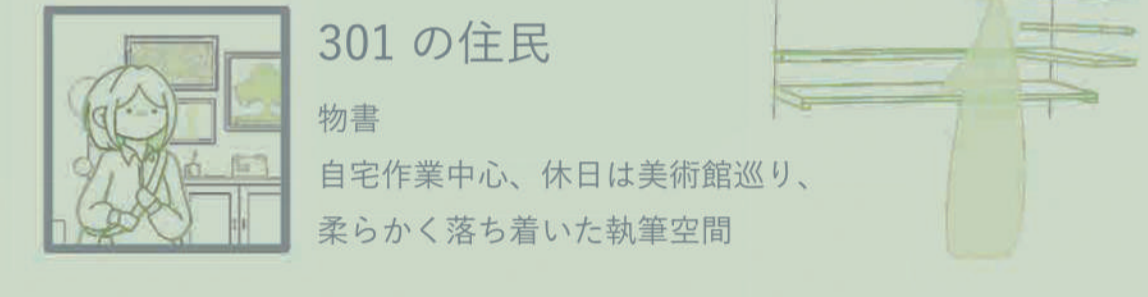


401の住民
ゲーマー
家で仕事、夜はゲーム
家中心の生活



401

私の執筆空間・デスク

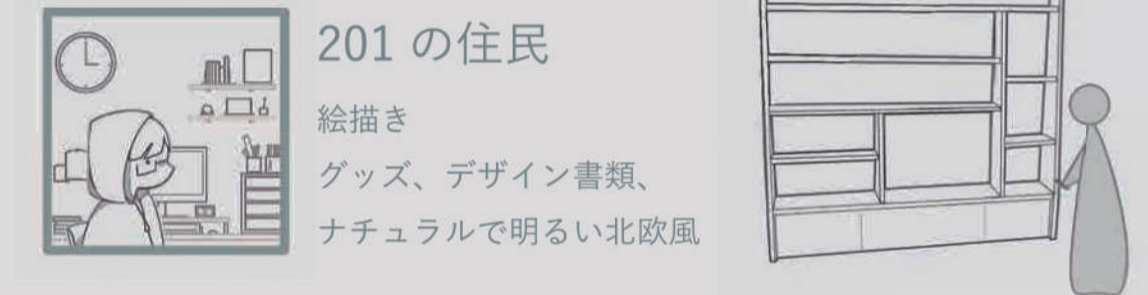


301の住民
物書
自宅作業中心、休日は美術館巡り、
柔らかく落ち着いた執筆空間



301

自分だけのギャラリー・テレビ収納棚



201の住民
絵描き
グッズ、デザイン書類、
ナチュラルで明るい北欧風



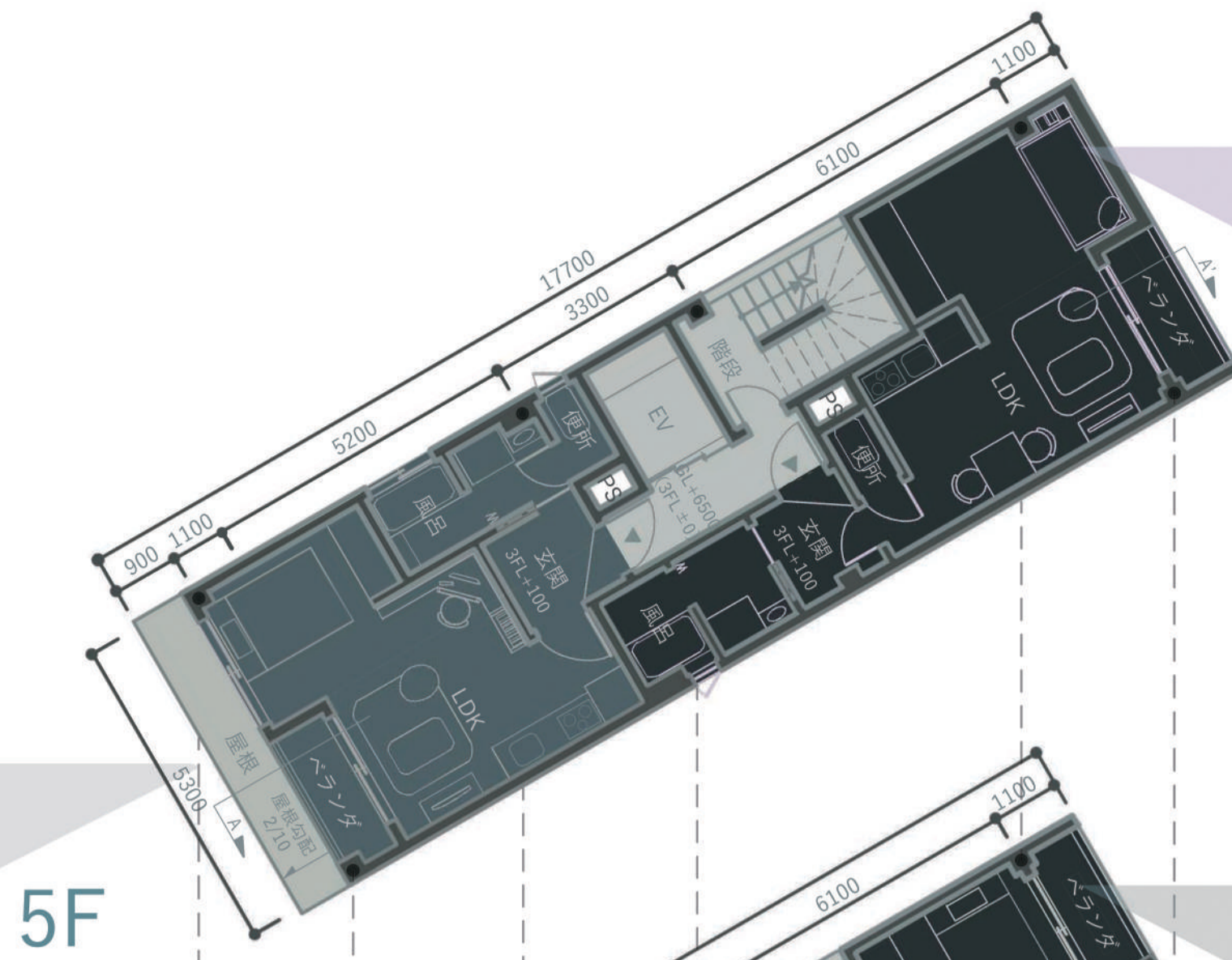
201

1F

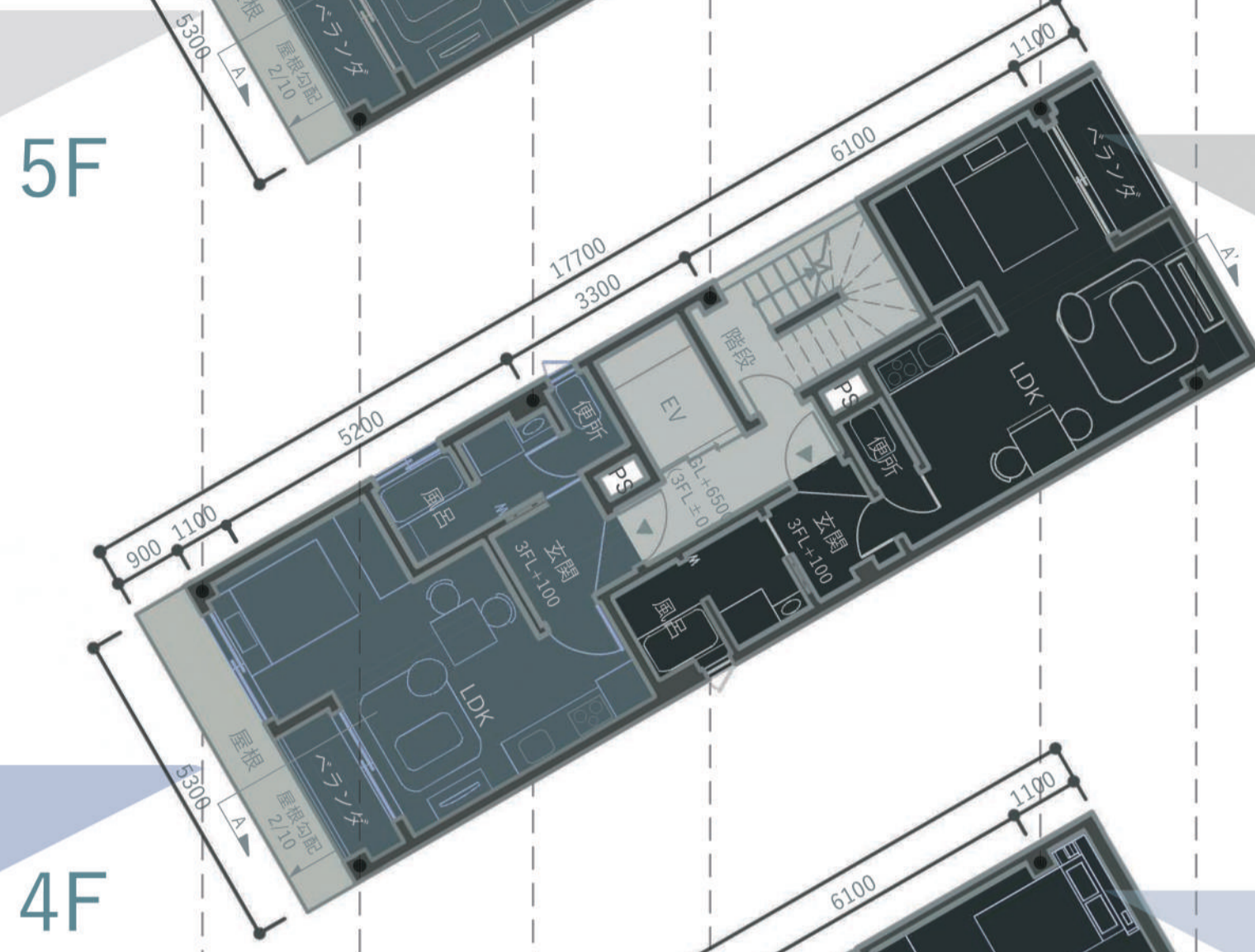
- テナント 配置
- エントランス 町家を参考に手前にテナント、
- 駐輪場 通り庭のような奥まで続く通路を計画
- ゴミ捨て場
- 階段下倉庫 テナント
- 小規模なコインランドリーを計画
- 駐輪場
- 通路が暗くなりすぎないように
- ルーバーや開口部を設置



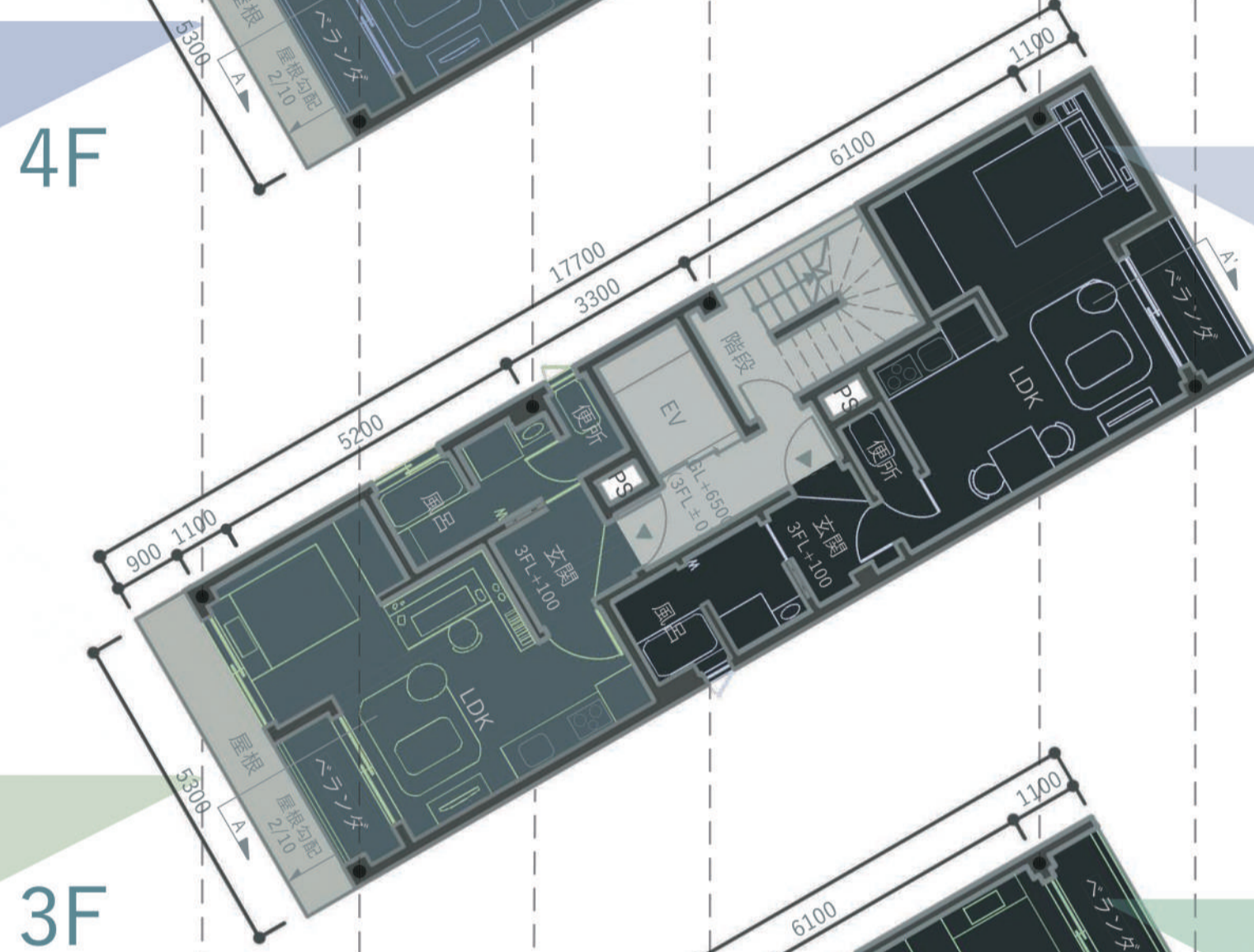
1F



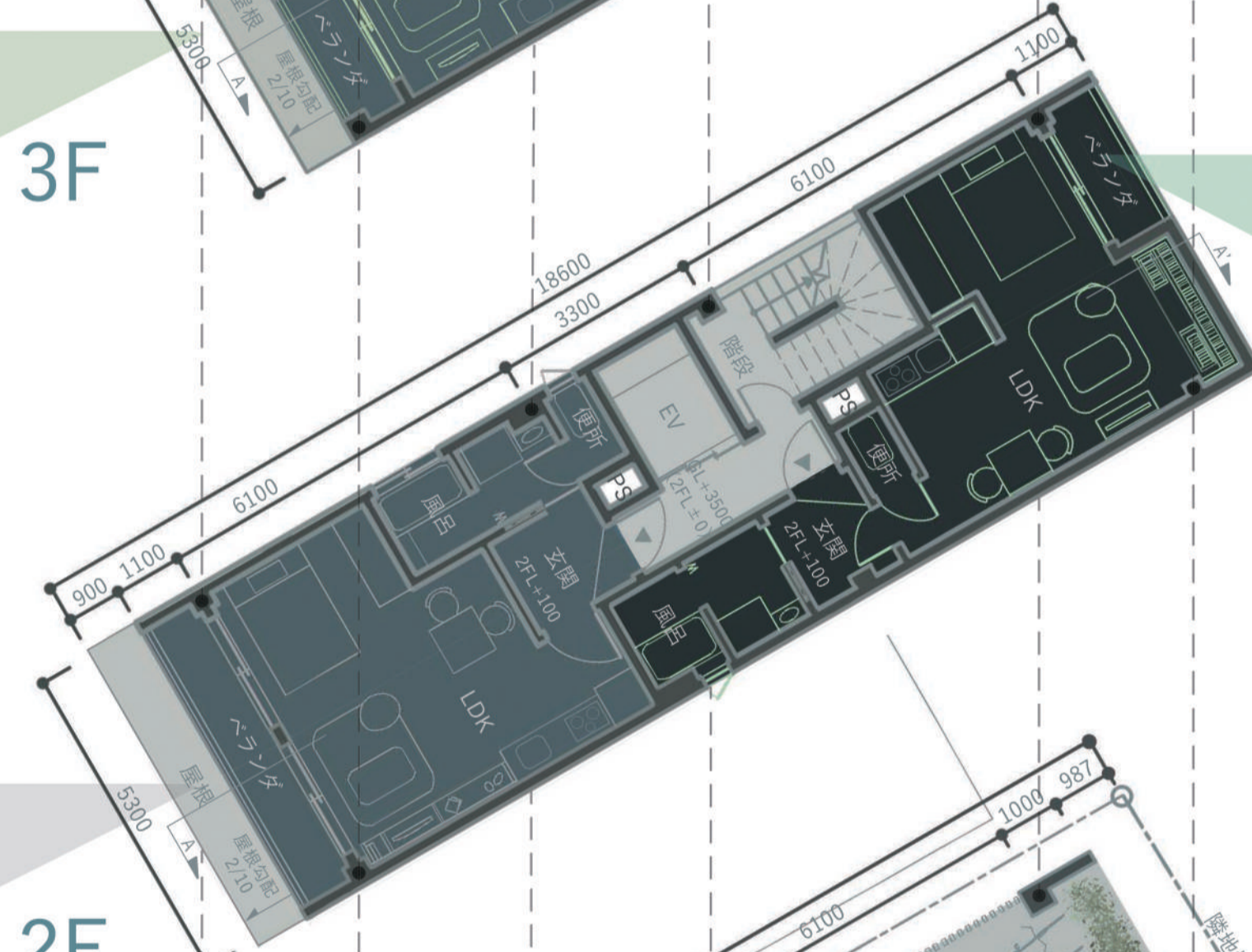
5F



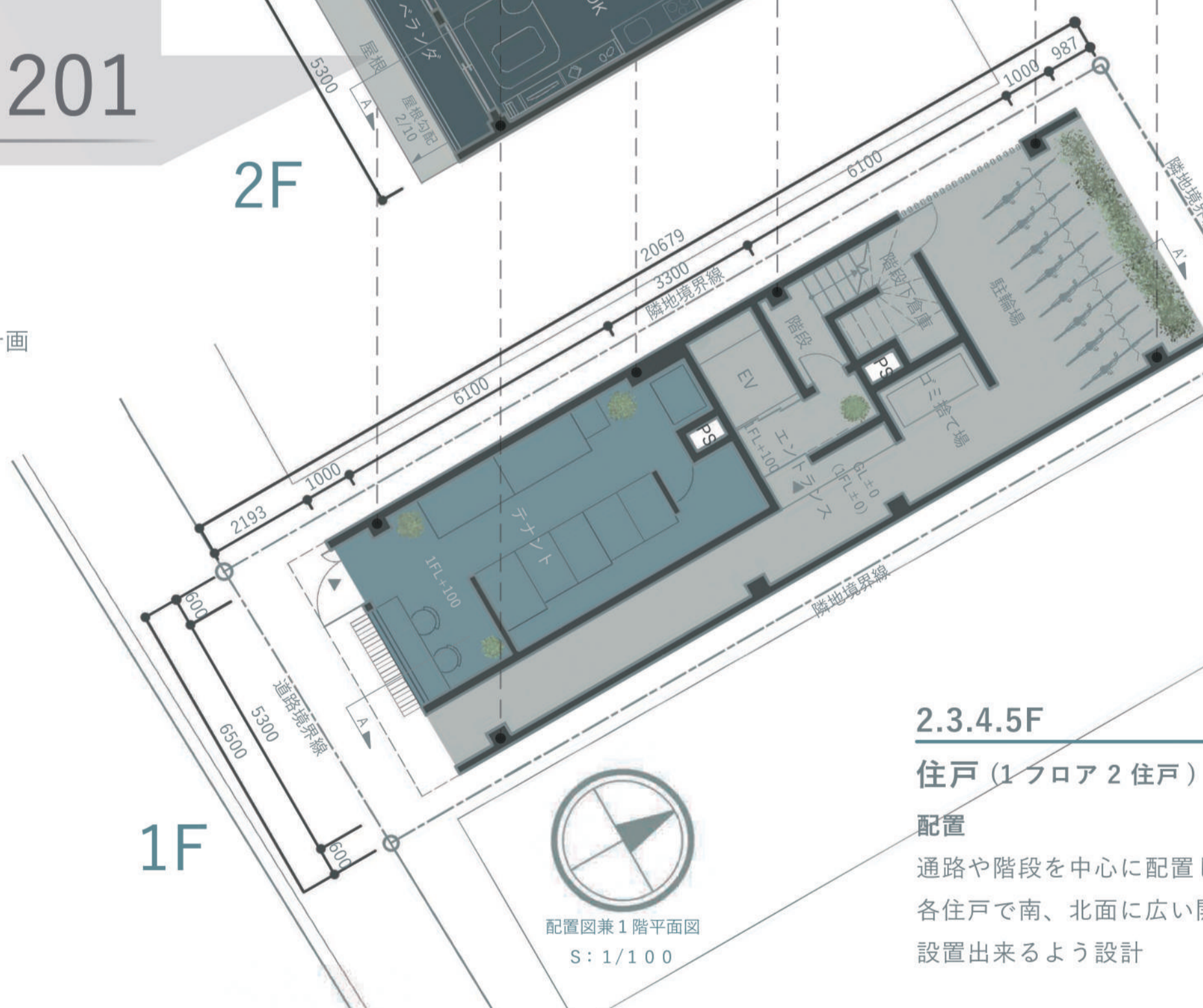
4F



3F



2F



1F



配置図兼1階平面図
S: 1/100

2.3.4.5F

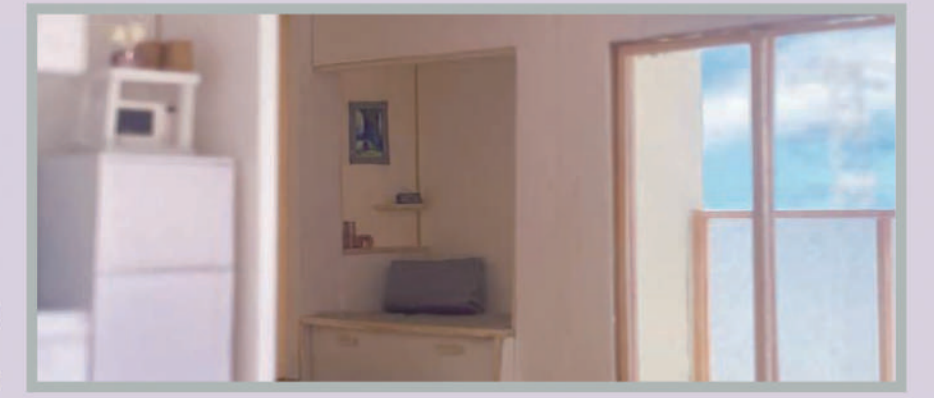
住戸 (1フロア2住戸)

配置
通路や階段を中心に配置し、
各住戸で南、北面に広い開口部を
設置出来るよう設計

小さな隠れ家・ブック

502の住民
快眠派
休日は家に籠るとにかく休める空間

502



小さな社交場・テーブル

402の住民
社交家
社会的で外食、飲み会が多い
酒のコレクション、機能的で都会的

402



安らかに眠れる夜・壁収納ベッド

302の住民
夫婦
共働き、収納棚、北欧インテリア
コンパクトながら居心地の良い空間

302



飽くなき探求心・本棚

202の住民
読書家
本、映画好き、本棚、観葉植物
週末は家で読書、1人掛けソファ

202

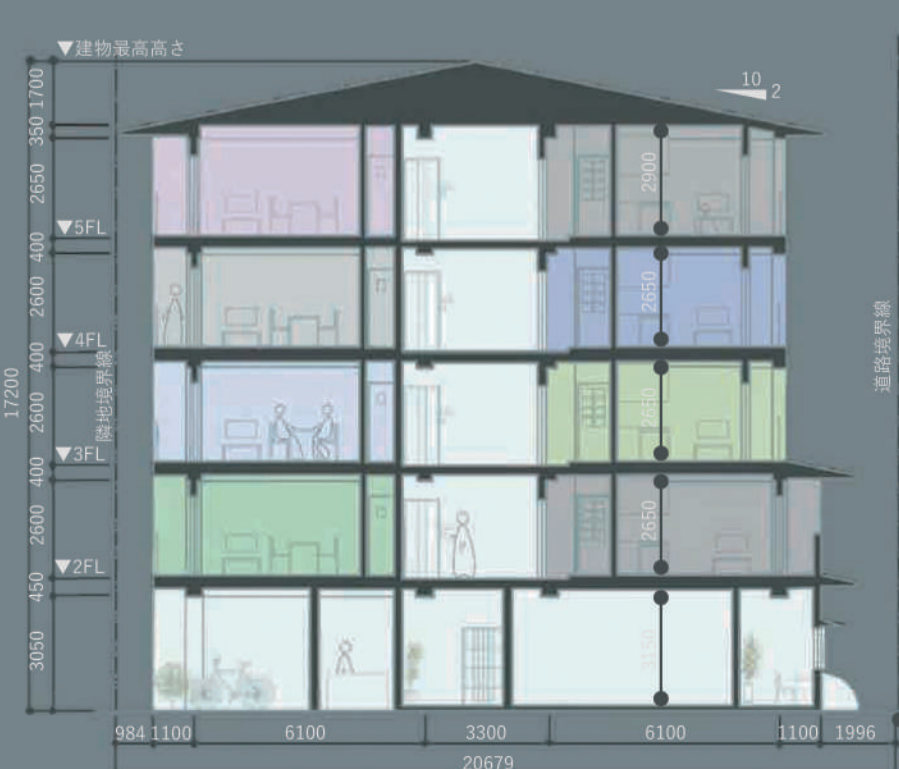
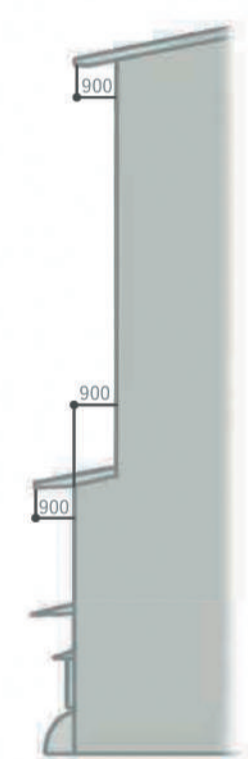


歴史遺産型美観地区 千両ヶ辻界隈景観整備地区

屋根
切妻平入屋根とすること
軒の出は90cm以上とすること

軒庇
道路に面する1,2階の外壁には軒庇を設ける
軒の厚は90cm以上とすること

外壁
道路に面する3階以上の外壁は、
1階の外壁面より原則として
90cm以上後退すること



AA' 断面図

天井高	道路・北側斜線
1F 3150 mm	商業区域の為
2-4F 2650 mm	道路斜線 1.5:1
5F 2900 mm	北側斜線 なし

