


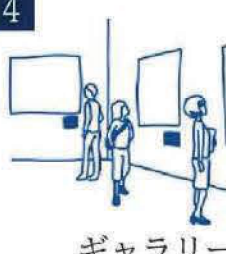
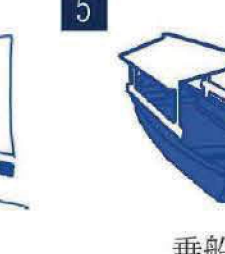


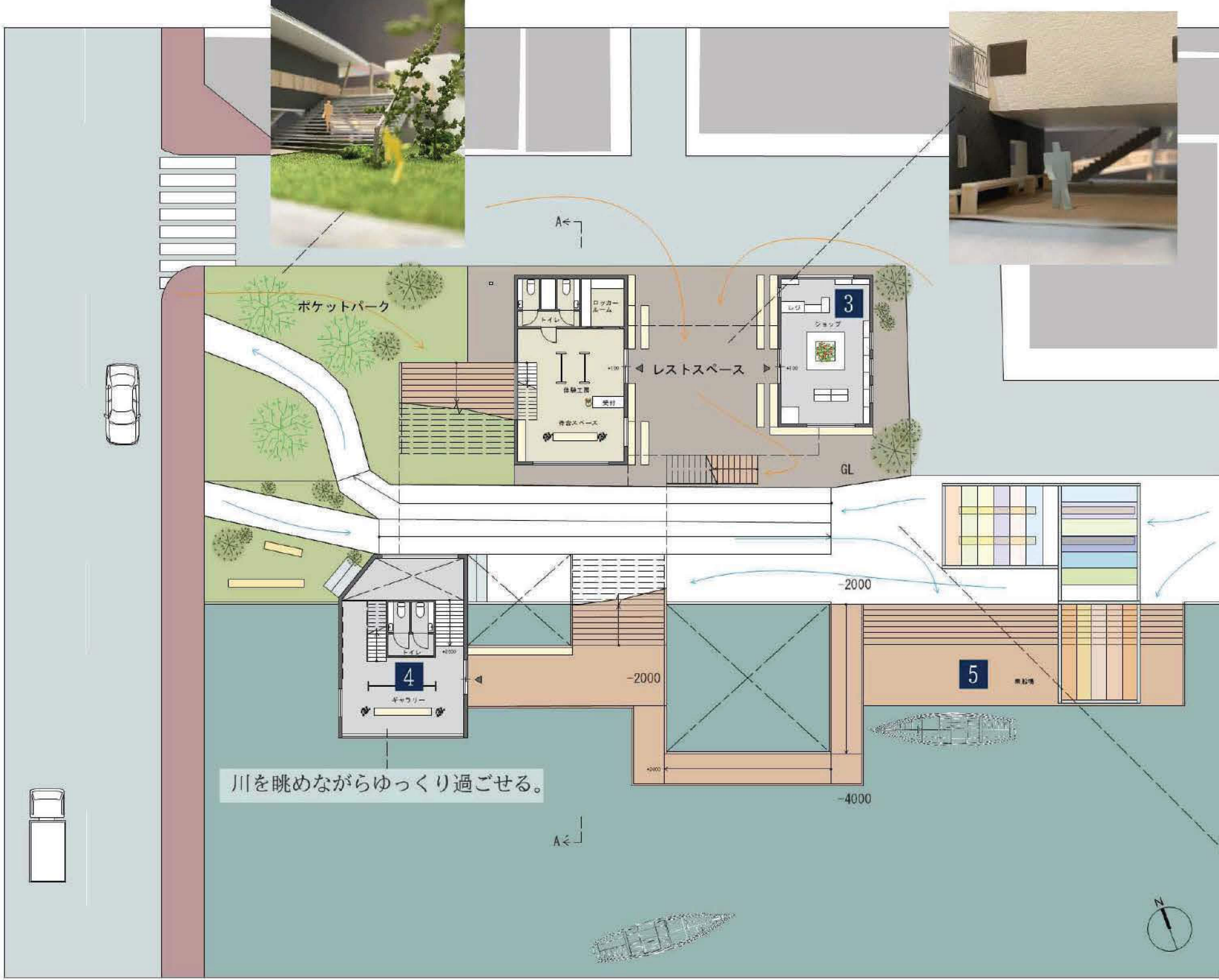
染物の里

配置図兼1F平面図
S=1:250

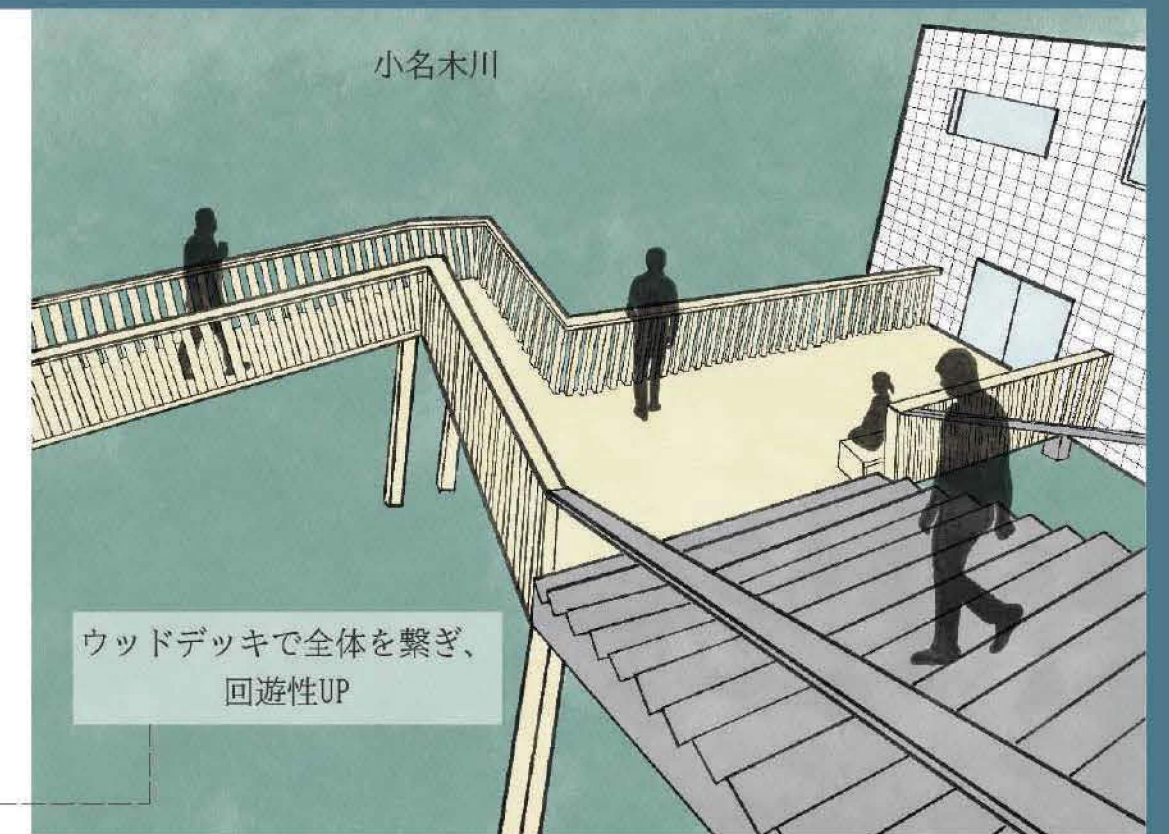
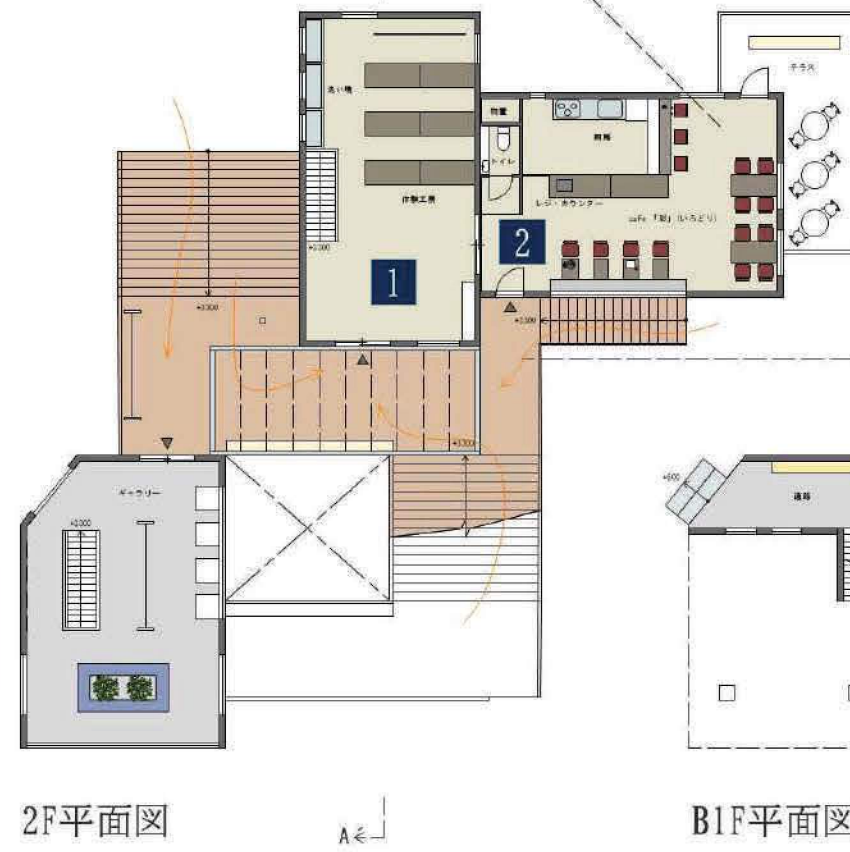
施設内容

- 1  体験工房
- 2  カフェ
- 3  ショップ
- 4  ギャラリー
- 5  乗船場

リバービューと高低差を最大限に活かした設計。
陸と川の両側からアプローチできる。

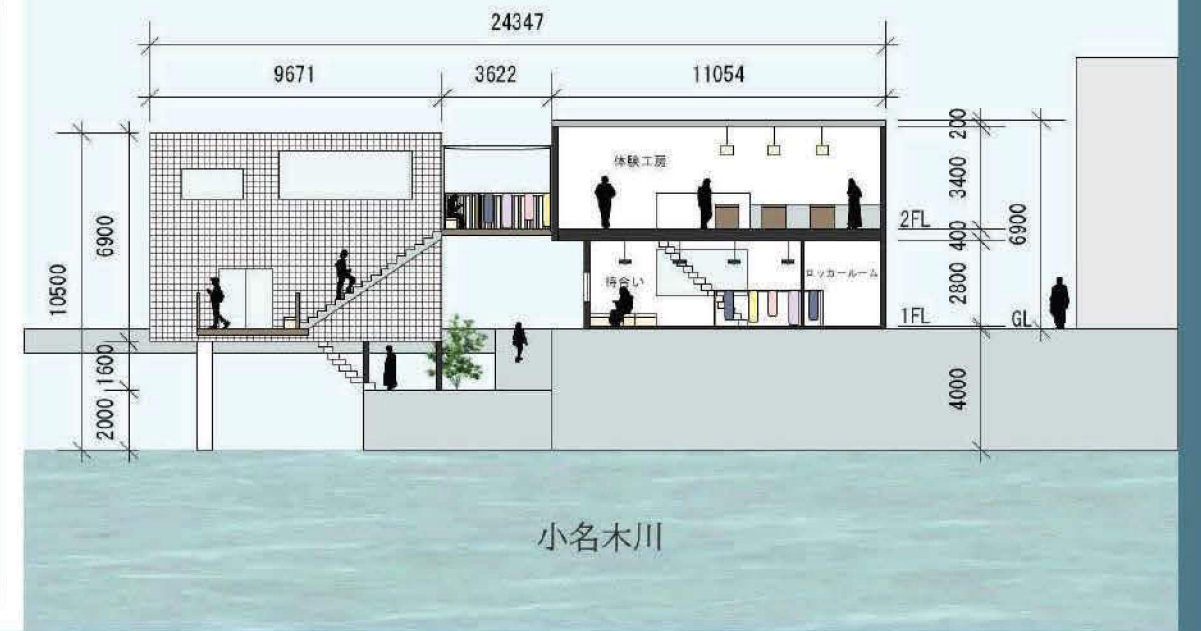


体験終わりはカフェでひと休み。



ウッドデッキにスチールの階段を組み合わせることで、まるで水上に浮いているような軽やかさを出す。

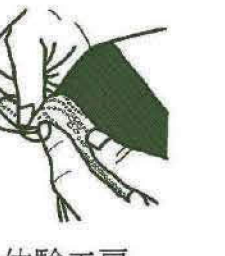

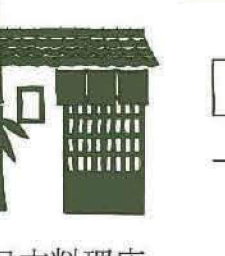
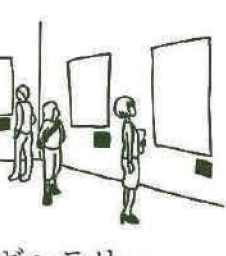

A-A' 断面図
S=1:250



畳の里

配置図兼1F平面図
S=1:250

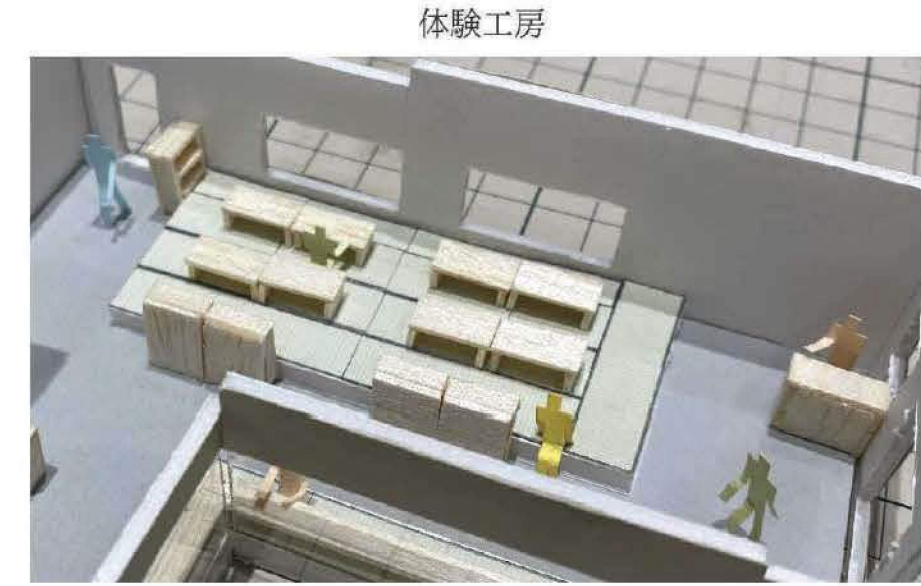
施設内容

- 1  体験工房
- 2  お茶処
- 3  日本料理店
- 4  ギャラリー
- 5  ショップ

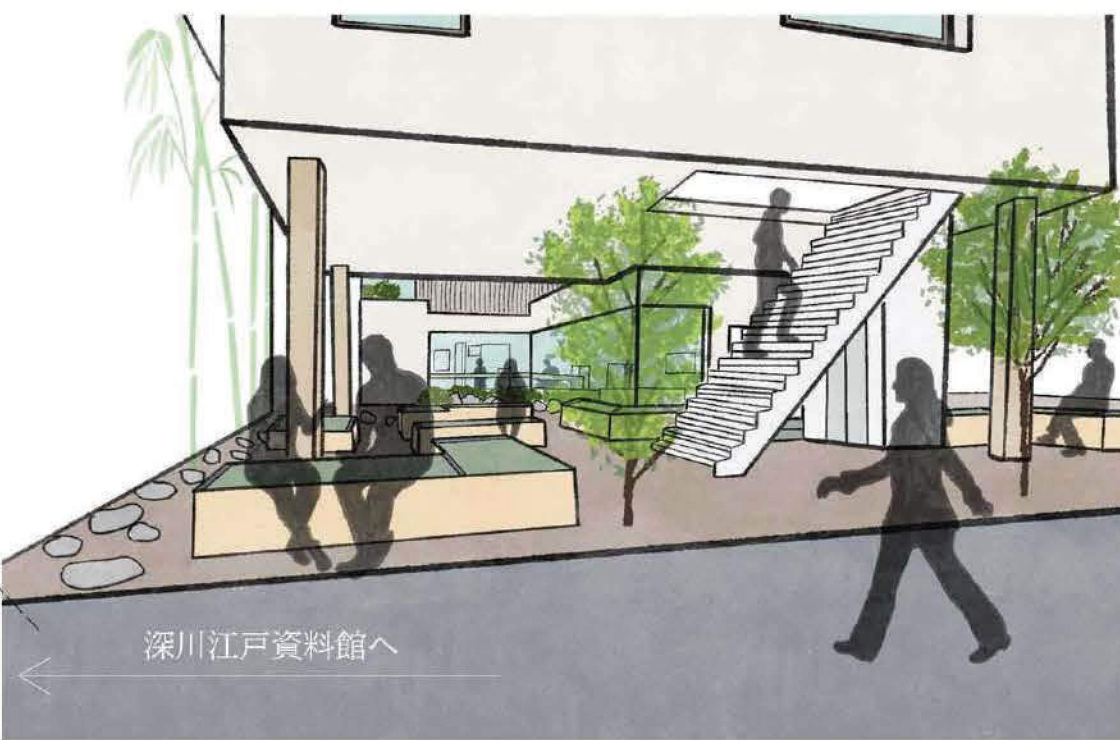
畳の文化と和の雰囲気重視した設計。
深川江戸資料館からすぐの場所にあるため、
立ち寄ってもらいやすい。



屋上庭園で、2階からも和の景色を楽しめる。



渡り廊下でギャラリーにも簡単にアクセスできる。



ふらふら立ち寄りやすいレストスペース。
中庭にそのまねがられます。



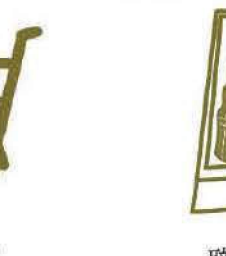
A-A' 断面図
S=1:250



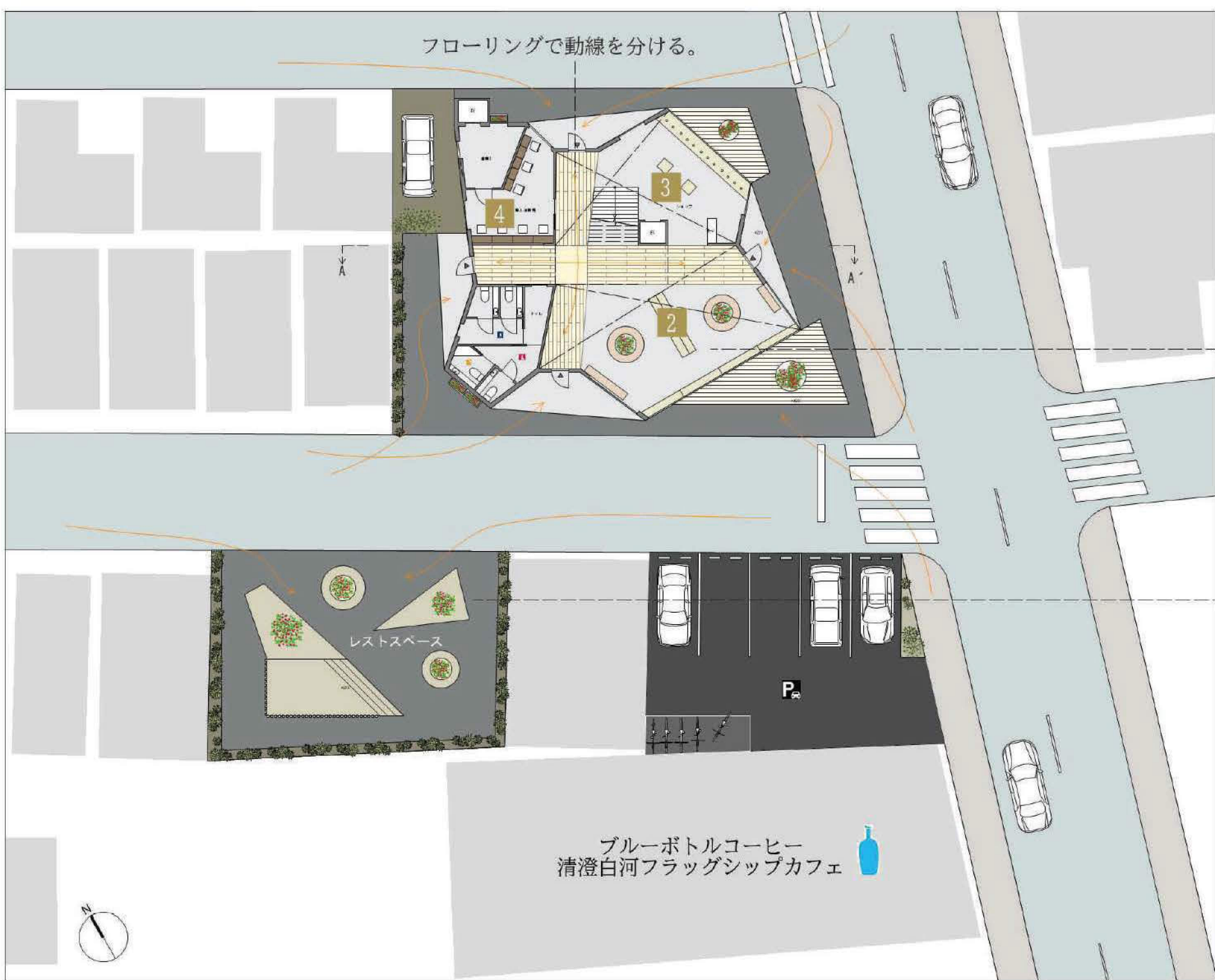
硝子の里

配置図兼1F平面図
S=1:250

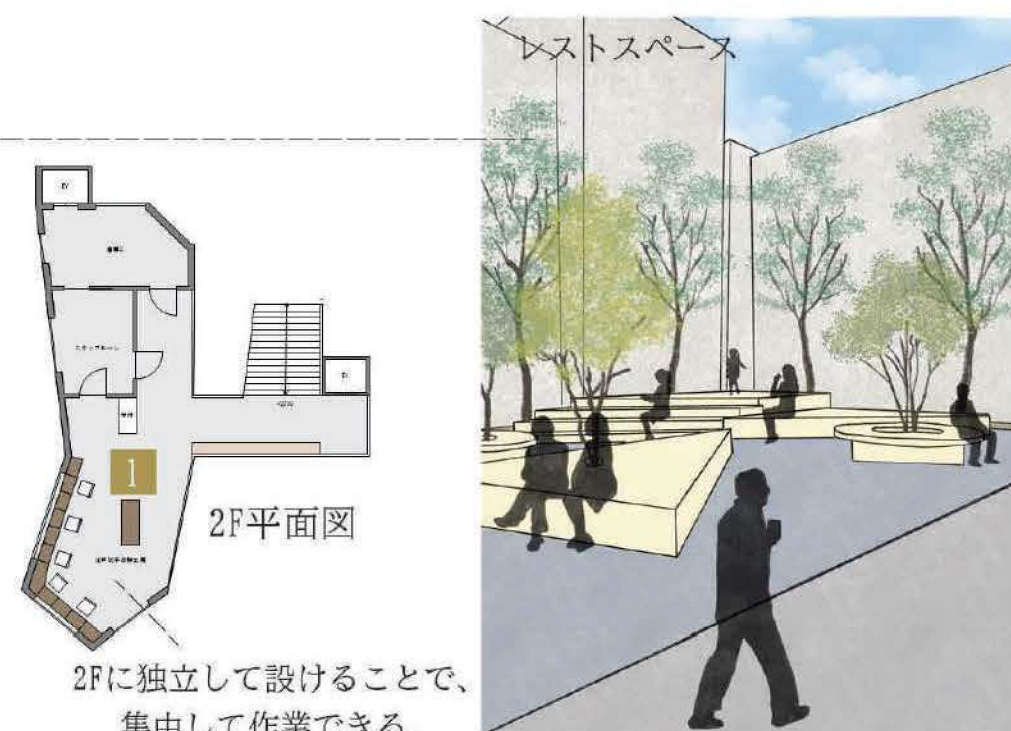
施設内容

- 1  体験工房
- 2  ギャラリー
- 3  ショップ
- 4  職人作業場

隣接するブルーボトルコーヒーと
連携し、3つの敷地を活用した設計。
カフェ文化と相性が良く、観光客や若者層に
アプローチしやすい。



広く開放感のあるギャラリー。
たくさんのガラスが出迎えられる。



A-A' 断面図
S=1:250

