

cafe むすび



ファサード

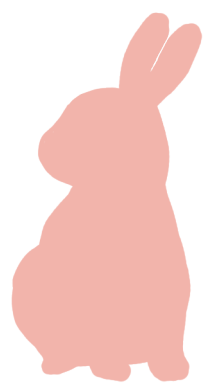
テイクアウト提供口やうさぎ型ベンチを設け、参道と駐車場を結ぶ場所にある参拝者休憩所に誘い込む。



インテリア

照明 | 茨城県水戸市「鈴木茂兵衛商店」MIC シリーズの提灯椅子 | 6角型の畳椅子 → 神磯の鳥居がたつ岩肌をイメージカウンター | 舟の形をしたカウンター+花手水

福をいただく



- 1 | 口福 - kohuku - 茨城や大洗の農水産物を使用したおむすびや菓子など食を通して参拝に訪れた人々を癒す。
- 2 | 眼福 - ganpuku - 空間を通して神域で食事をする特別感・幸福感を演出。

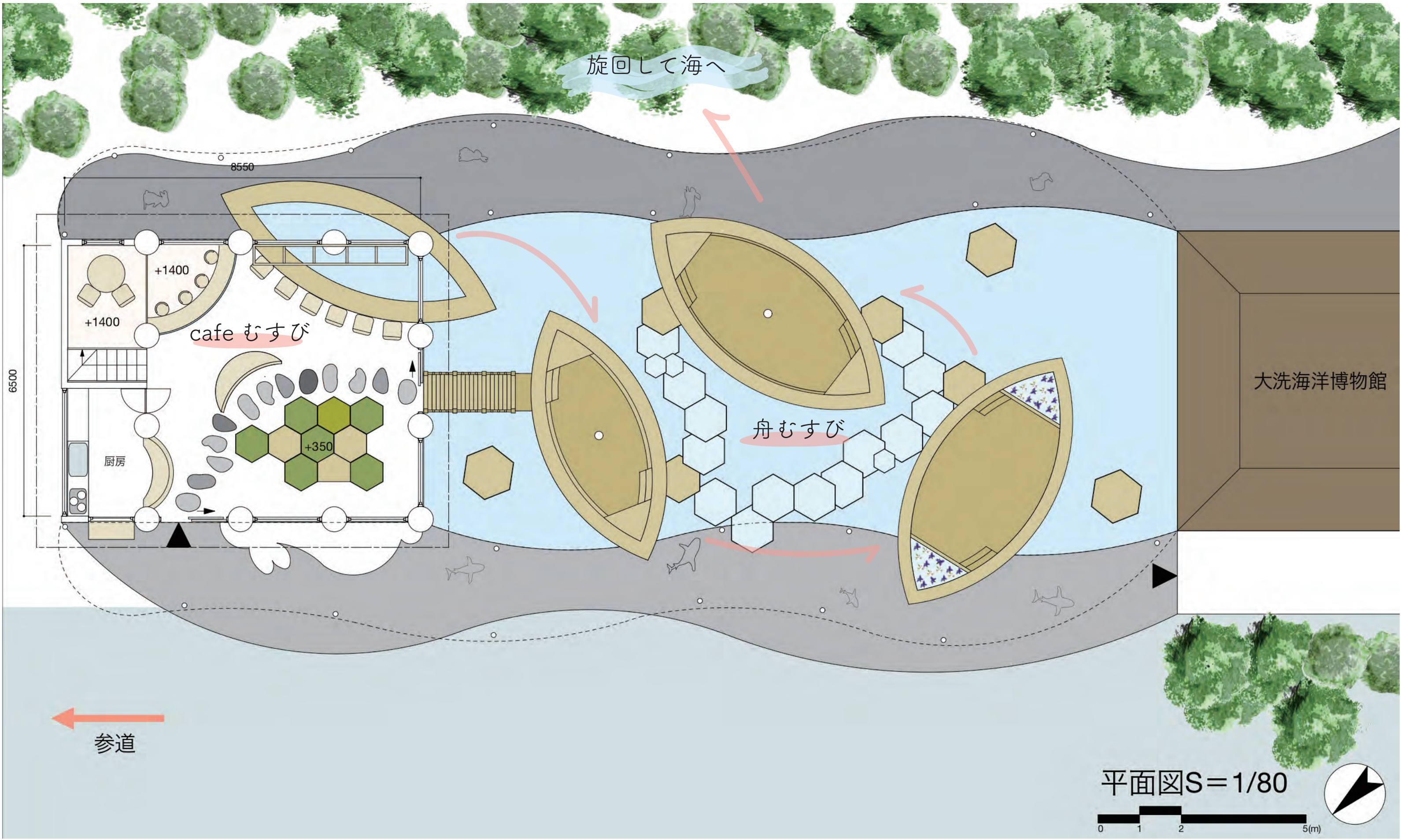
舟むすび

- 1 | カフェから繋がる橋を渡る
- 2 | うさぎの形の木札に旅の思い出や周辺のおすすめスポットを記入しむすぶ
- 3 | 海の借景を楽しむ

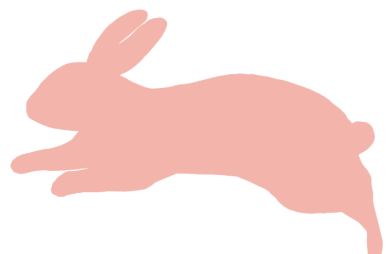


「影絵あそび」

参拝者休憩所と大洗海洋博物館を結ぶ屋根には神社の御祭神、大己貴命の神話に登場するウサギとサメの形をした影が映る。



学びと体験



「歩く」「食べる」「参拝する」ことで体験しながら大洗町や神社の神様について学び神様と人、人と人、場所と人をむすぶきっかけをつくる

歩く 1 | まち歩き

「大洗探索 MAP」や「舟むすび」で発見した気になるスポットへ歩いて行ってみることで、また新たな場所の発見やそこでしか出会うことのできない景色、人、モノとの未知なる体験が生まれるきっかけに。

参拝する

3 | 神様について知る

大洗磯前神社のシンボルとも言える海とうさぎを印象づけるデザイン。お参りすることの意味や祀られる神様について知ること記憶に深く刻み、神様と人を結ぶ。

大洗磯前神社リーフレット

食べる

2 | 大洗を食べる

「食べる」ことで大洗や茨城について知る。

大洗や茨城の特産品など地元との食材を使用したカフェメニューの提案。

メニュー

