



## ●concept

### 【 通り道を立ち寄る場所に 】

気軽に立ち寄れる空間

+

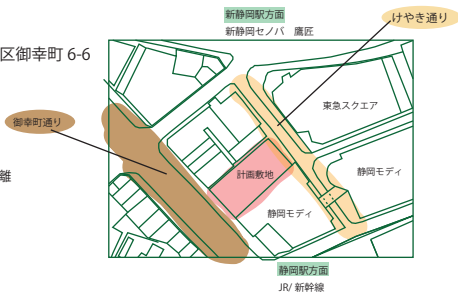
この先も利用される空間

通り道という敷地を利用し、静岡の良さを知ってもら場所に。  
店舗の入れ替わりが多い点から、  
周期で静岡のいいものを多く知ってもら

## ●location

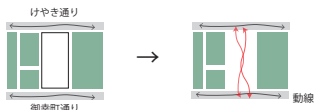
〒420-0857 静岡県静岡市葵区御幸町 6-6  
敷地面積：860 m<sup>2</sup>

静岡駅と新静岡駅までの距離  
徒歩 4分

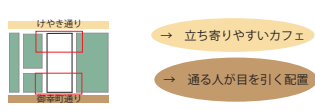


## ●diagram

### (1)新しい通り道の提案



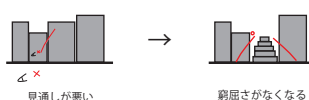
### (2)2つの通りを使い分ける



### (3)きっかけをつくる

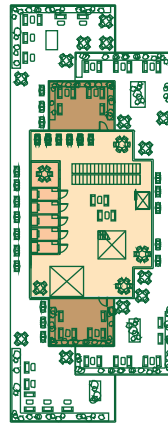


### (4)向かいの通りの見通しがよくなる配置



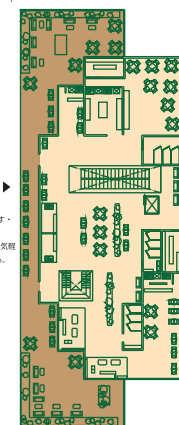
## ●plan

【コワーキングスペース】▶  
駅に近く、オフィスも多いため、休憩や作業、会議などにも利用することができる。個室があるため、リモートワークにも利用できる。

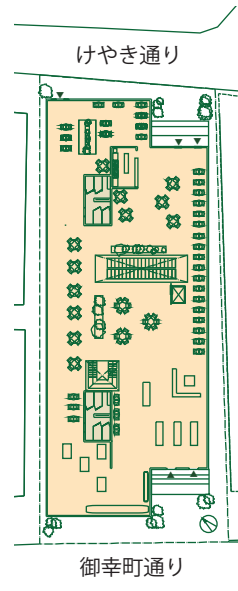


4FL 平面図 S-1/600

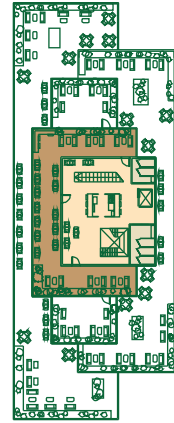
【フードコート】▶  
静岡の名産物、みかん、いちご、しらす、お茶など、などを食べたフードを、気軽に食べることができる。



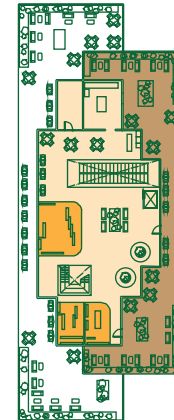
2FL 平面図 S-1/600



1FL 平面図 S-1/600



5FL 平面図 S-1/600



3FL 平面図 S-1/600

【bar】  
酒は、barでお酒を楽しむことができる。ワインやサイダー、静岡の地産などど料理は、静岡ならではの食べ物を提案する空間。

【食室、レストラン】  
観光客や、家族連れの方、昼食後のリラクゼーションなど幅広いターゲット層が利用する食室・レストラン。

【popupスペース】  
静岡の良さをもっと広めたい人たちのpopupスペースがあり、レストランの隣に、食事後の寄り道など、立ち寄るきっかけを、観光客の心を掴む空間を創り出す予定。

# はじまり 中山果南

1つのきっかけがあると、そこから新たな道が広がる。地元静岡市の良さを継承し続けるためのはじまりの場を創る。

1つの建物から新しいきっかけが生まれ、そこを通る人たちが立ち止まりたくなる、そのはじまりとなるような、そんな空間を提案する。