

観光客

重なり



施設の案内、
茶摘み体験の予約、
体験での衣装貸出

高齢者

毎回健康チェック
不安なこと相談

過ごす時間

家庭内の
風呂場事故防止
銭湯を設け、
見守り合う

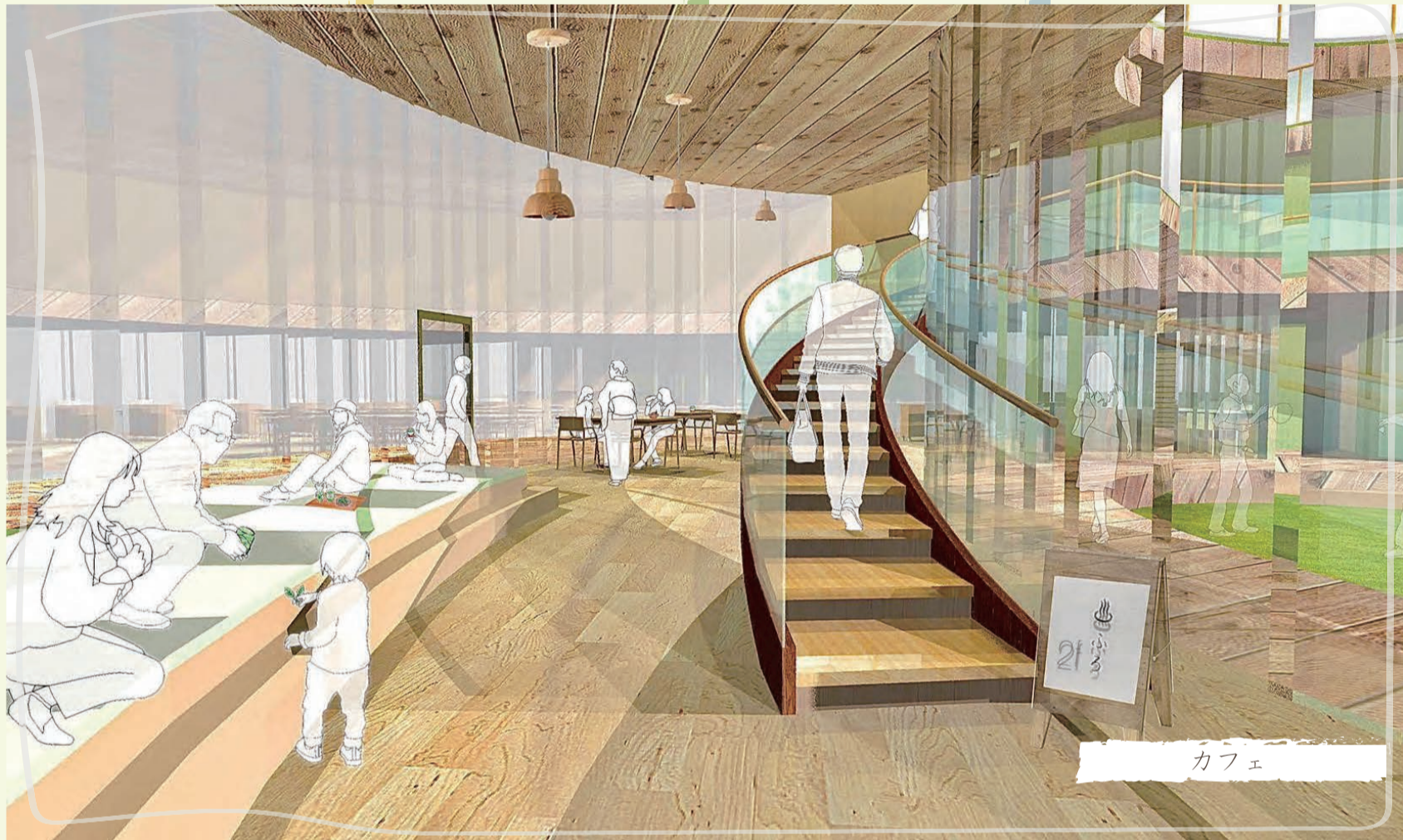
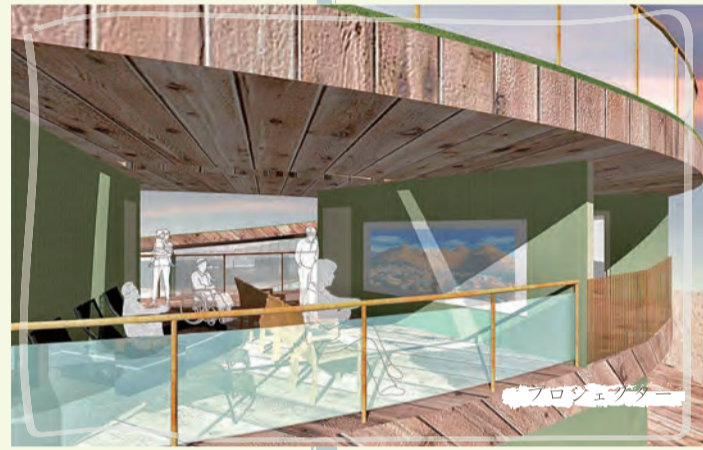
銭湯あがりの涼み
くつろぎ

観光客と一緒に
お茶を飲む
観光客にお茶を淹れていく
カフェのボランティア

お茶を知る
菊川市を知る

ここならではの体験
思い出を香りと
共に持ち帰る

外に広がる茶畑を見ながら
お茶を飲み、
お茶が使われた料理を味わう



菊川市ならではの
お土産をゲット

茶畑の広がる絶景と
茶の香りを広々と堪能

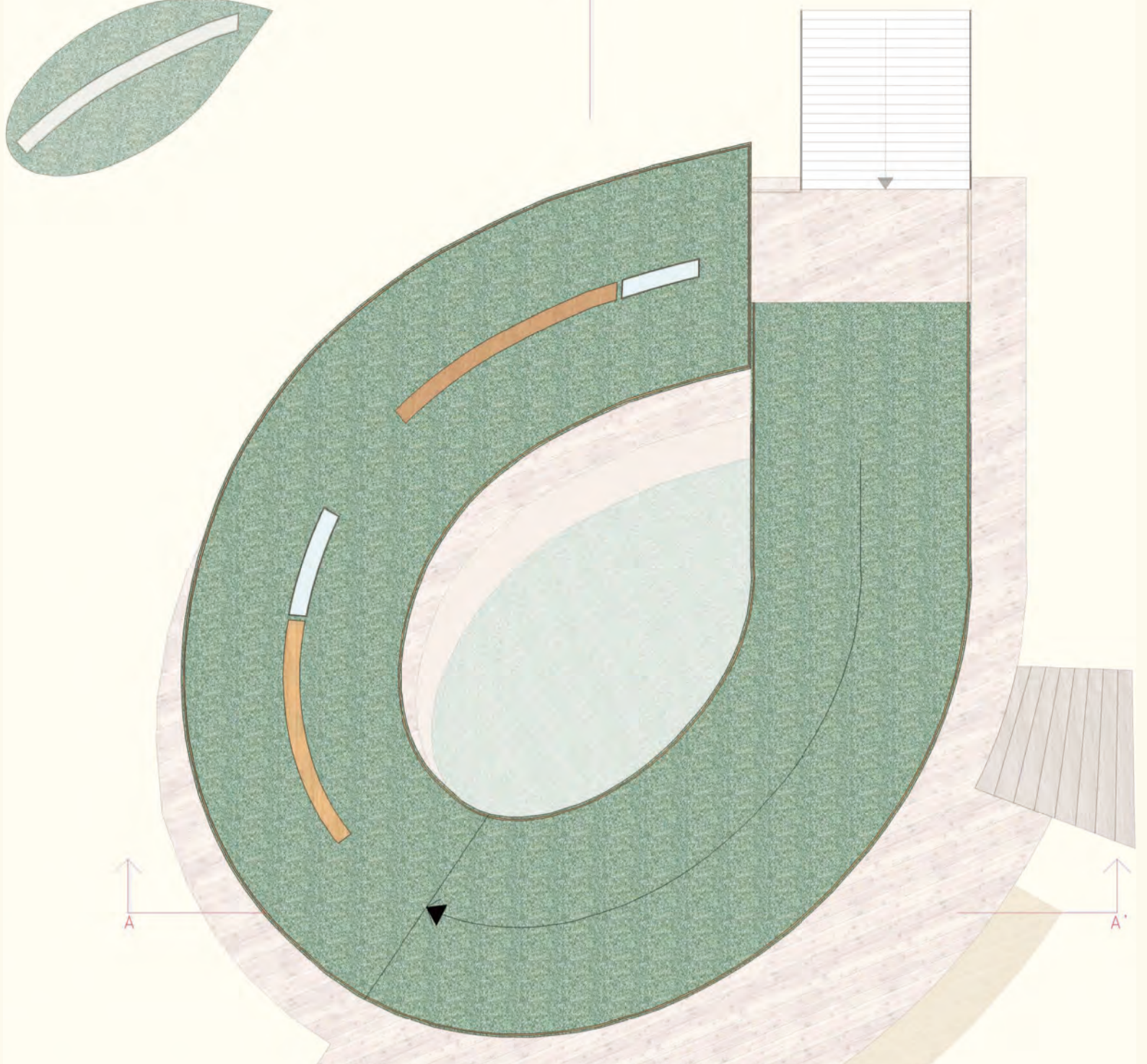
地域の高齢者の
アットホームな
優しい空間に触れる

販売のボランティア

スロープは運動に

行き交う人々に
見守られている

送迎は市の
コミュニティバスで
菊川駅と結ぶ



3F 平面図



2F 平面図



1F 平面図
1/200