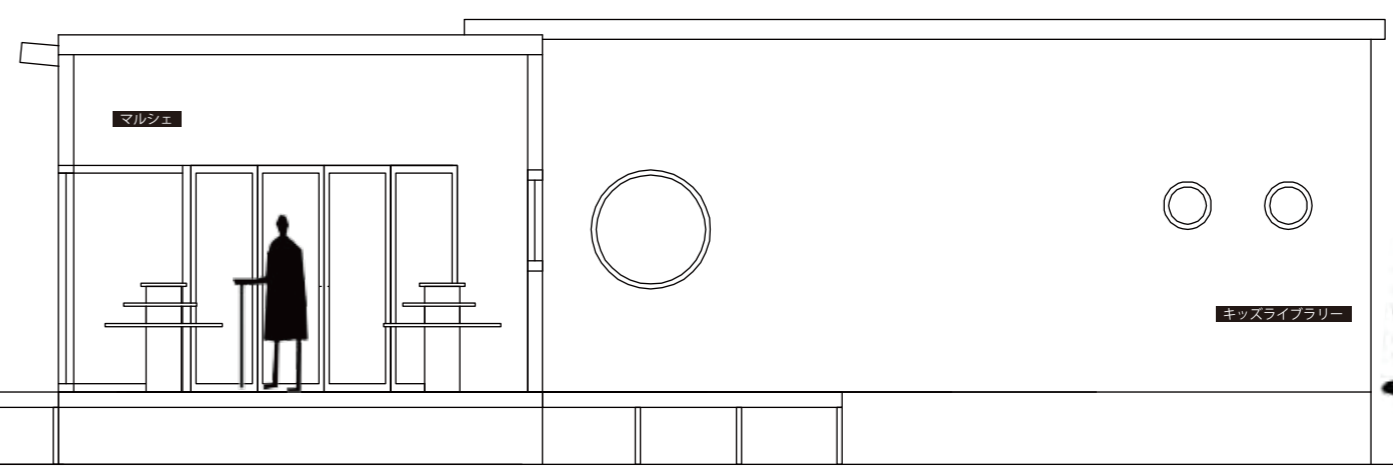
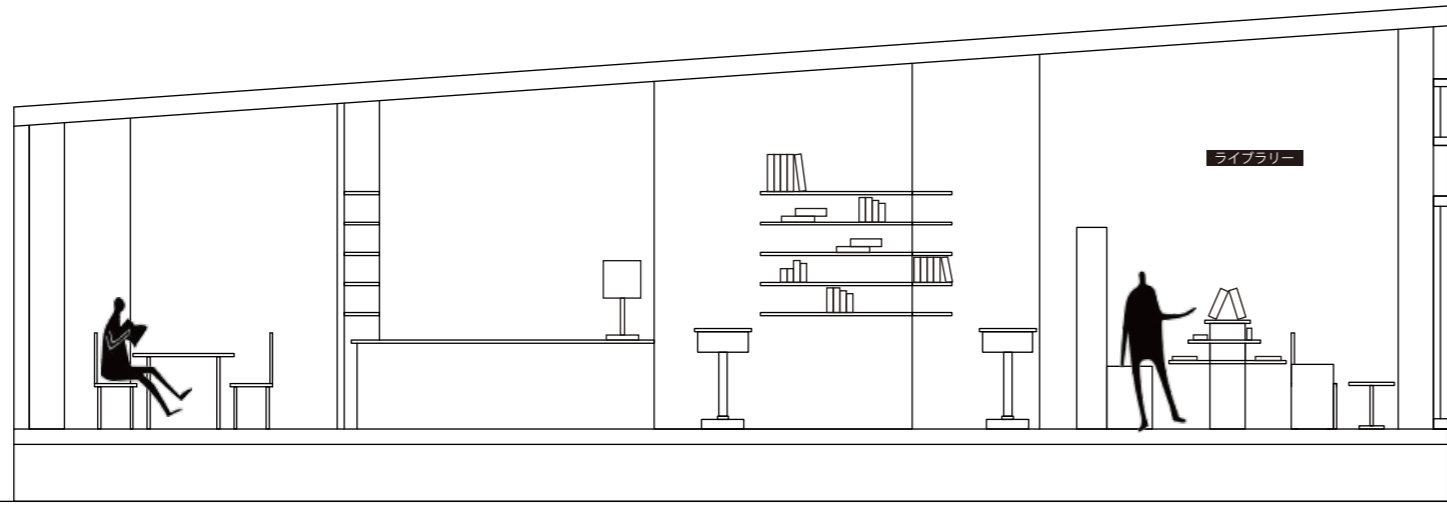




mingle terrace

section

s=1/120



concept



自然で溢れる世界遺産がある土地日光に**観光客、地域の人、家族**の居場所と交流の場をつくる。
人々が行き交うことで周囲商店への関心を深め、日光の活性化を図る。



- 学び** テーマを決めた**図書館**としてそれぞれの立場の人が滞在。カウンターで予約し、他の図書館から本を取り寄せることができる仕組み。
- 食** 日光の食材を利用した和食**レストラン**を展開する。マルシェも併設し、地元の食材や特産物を並べられるスペースを確保。
- 体験** 日光で有名なおかし工房やゆばづくり、日光彫などの他、郷土料理をつくる料理教室などを開催するスペースとして**工房**を設置。

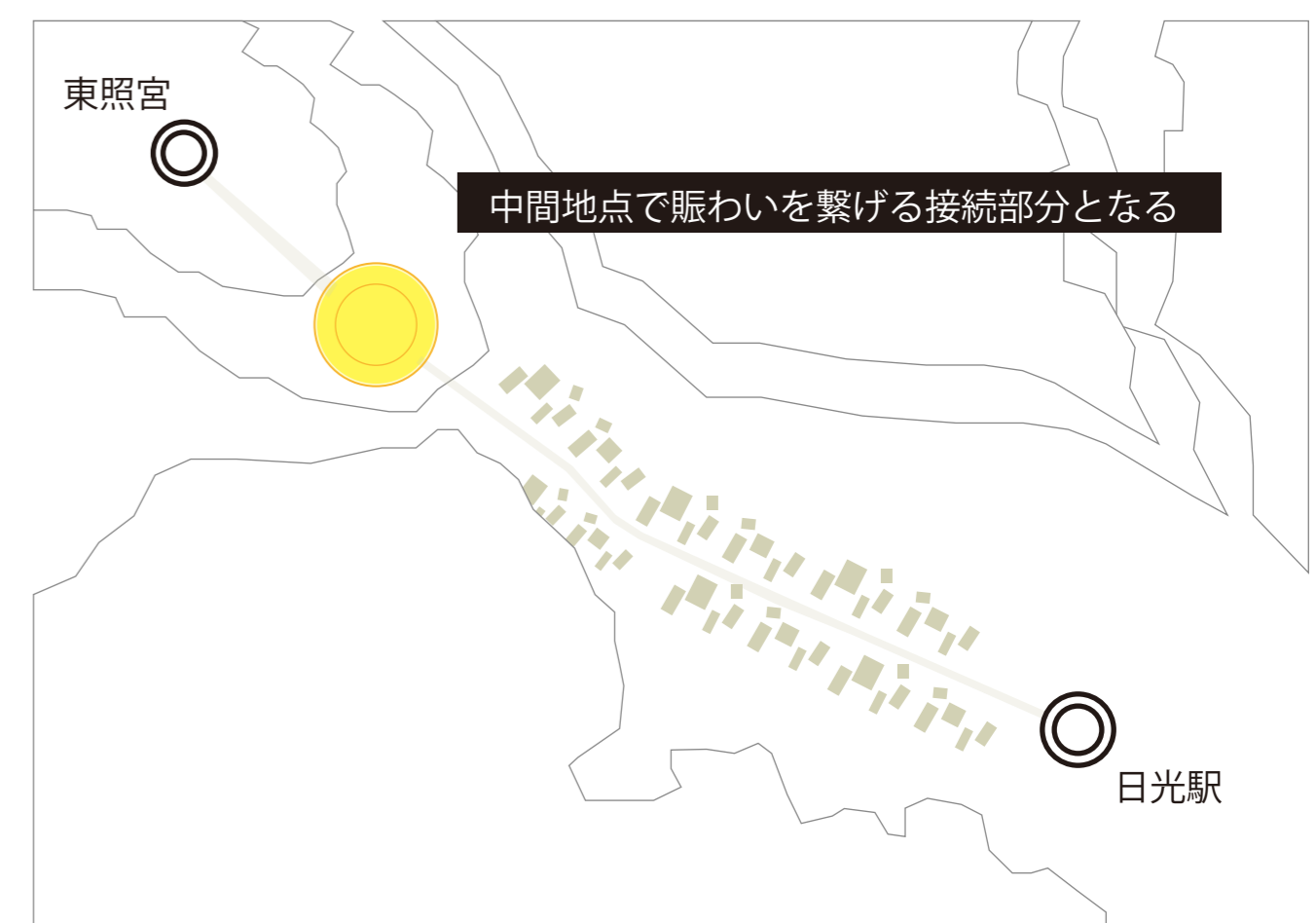
location

【対象地域】

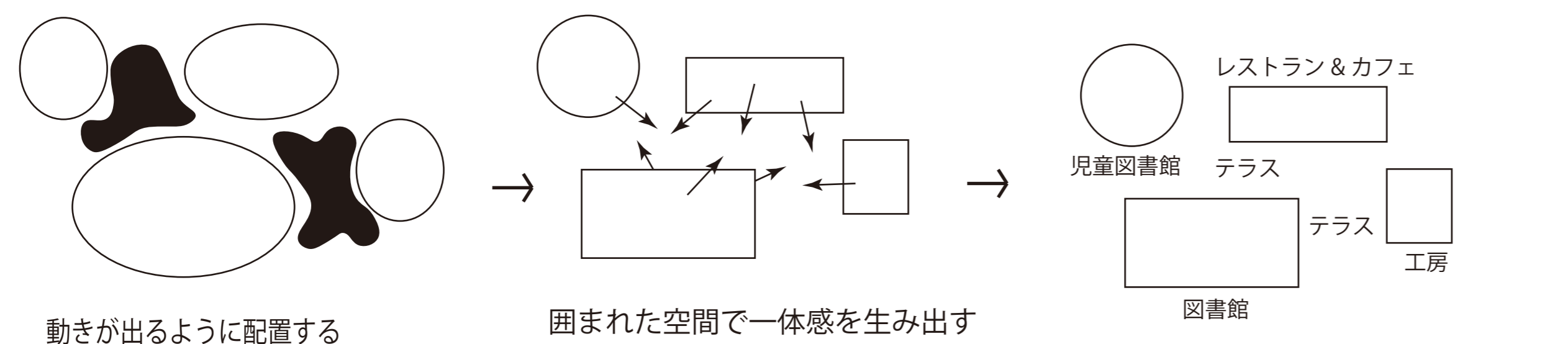
日光駅から車で7分

【周辺地域】

東照宮などがある観光地で週末は観光客が多い。商業施設が近くに無く、地域住民は集う場所がない。コロナ期間で改装するお店が多く、活性化を図っている。



diagram



【mingle terrace】