



ベンチで休憩、ふらっと寄れる気軽さを...  
外から直売所の様子が見えることで気になる！を生み出す

インテリアや梁、建具には木を使用  
木の暖かさにより柔らかな印象を与える  
足立区の野菜と農家さんと出会う直売所空間

緑と木の心地よさを感じるカフェのテラス席  
スタッフとして働くのは東京電機大学の学生さん  
足立区の農産物を使用した美味しい料理はいかがですか？

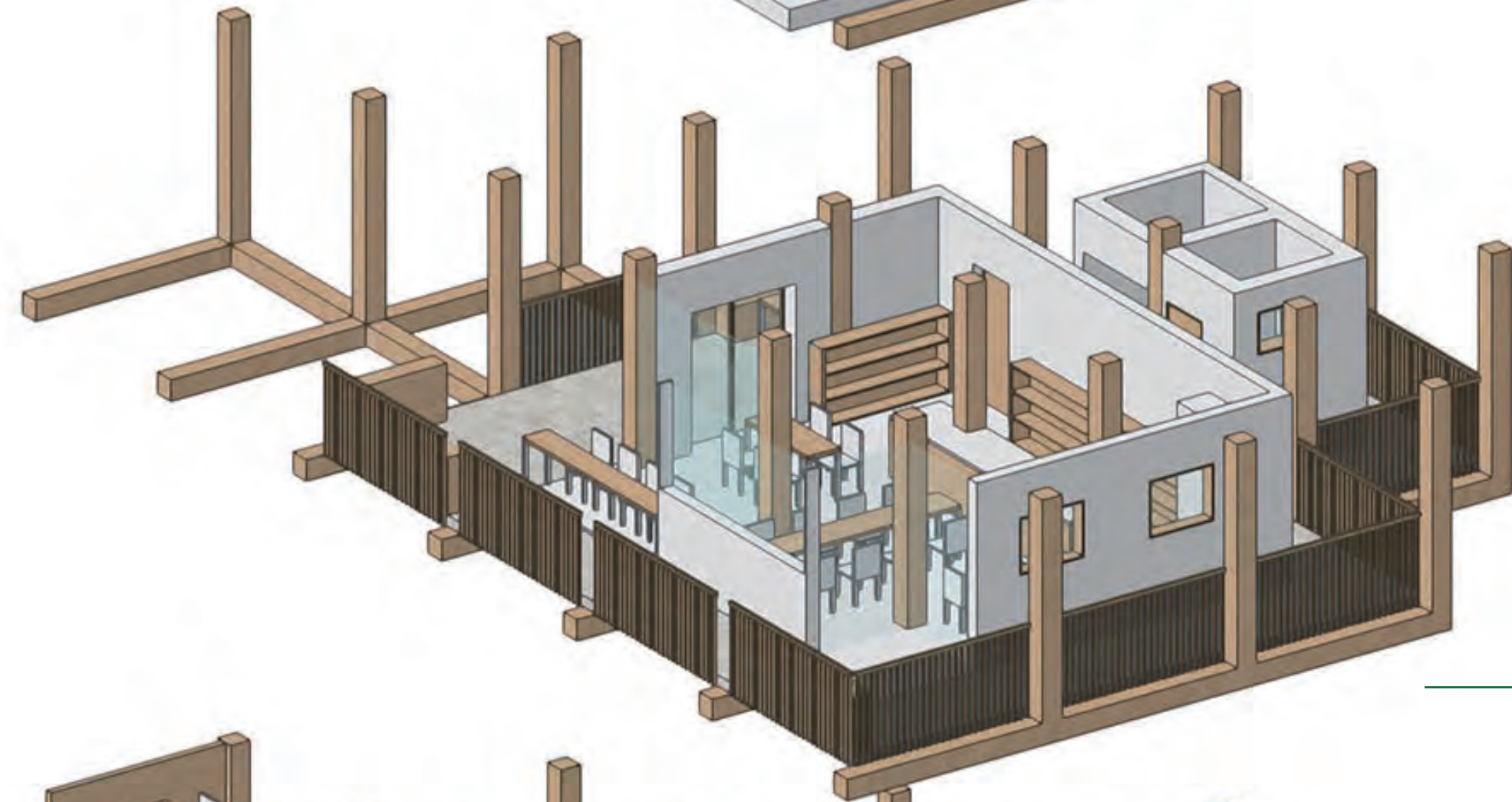
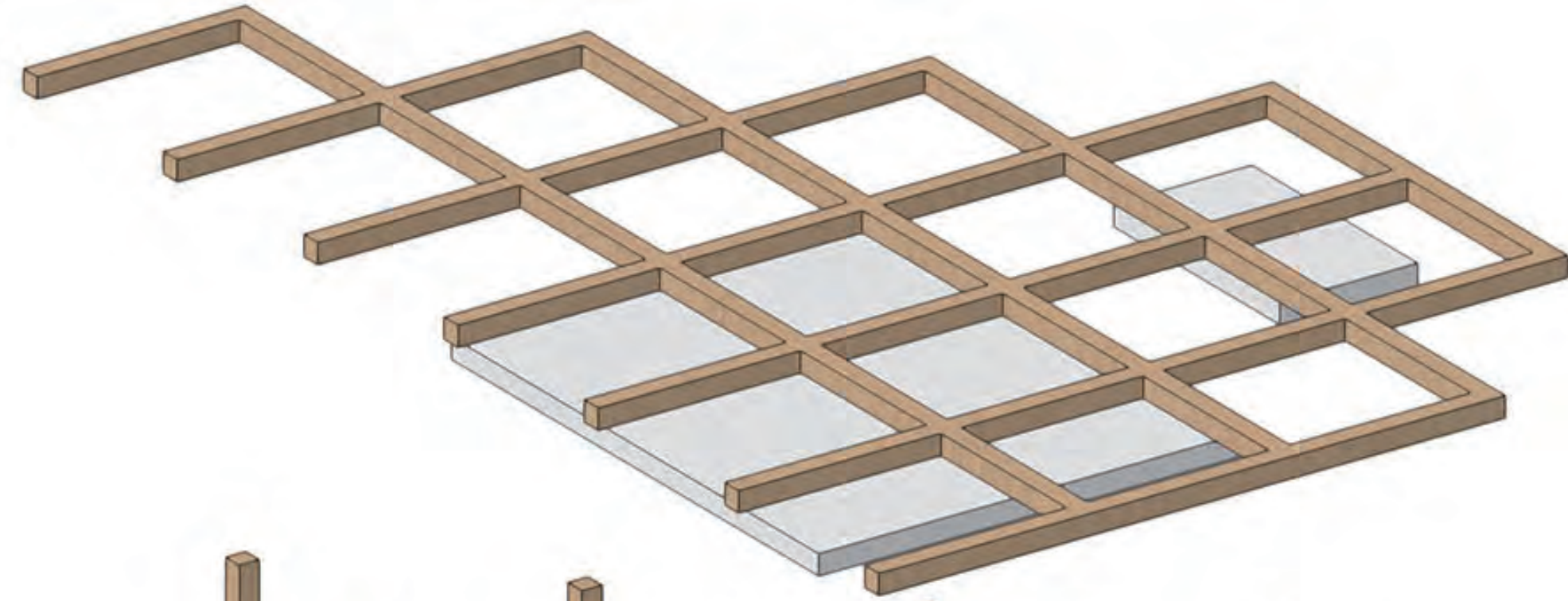
カフェとキッチンスタジオを繋ぐ2.5階  
開放感と特別感のある空間  
どなたでも自由に使えるスペースです

キッチンスタジオの外部空間  
教室が終わった後にお友達とゆっくりおしゃべり

## ■ 「あだちの畑」フロアプラン

若い世代とファミリー層をターゲットに直売所にカフェとキッチンスタジオを併設させる。  
足立区の農業・農産物を知ってもらう機会を「あだちの畑」全体で提供する。

フロアプラン	アクティビティ	生まれる出会いと発見
1F 直売所	買う	<p>足立区の野菜と農家さんとの出会い</p>
2F カフェ	食べる	<p>野菜の美味しさと料理のバリエーションを知る</p>
3F キッチンスタジオ	作る	<p>料理教室の生徒同士の出会い 美味しく食べる為の調理方法を知る</p>



3F キッチンスタジオ

## ■ ファサードデザインと特徴

**木フレーム**

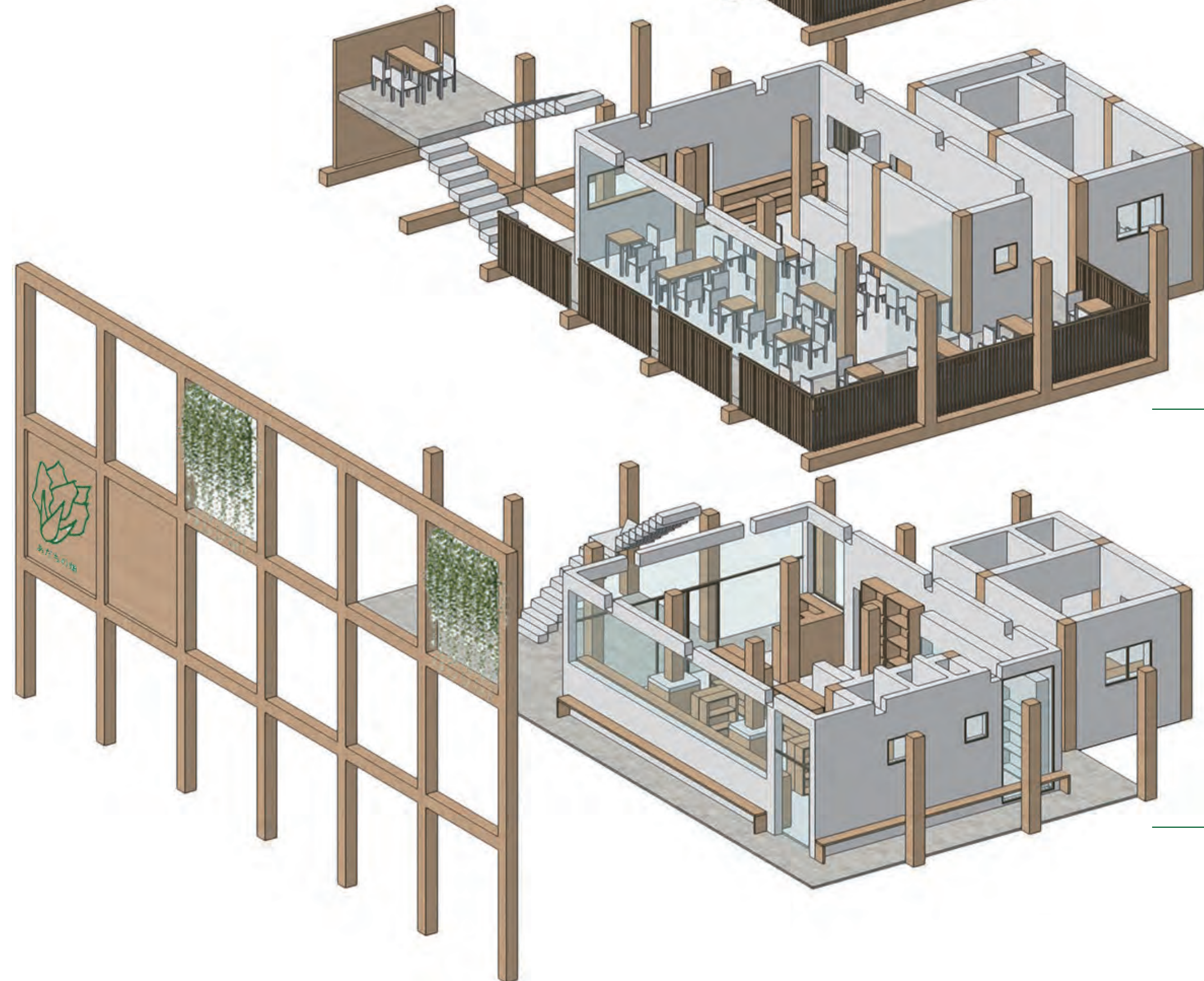
「あだちの畑」で生まれる様々な出会いのシーンをフレームで切り取る  
足立区の農業をまちに広げる

**中と外の空間**

枠組の中から人のアクティビティによって生まれたそれぞれの機能  
ぐるりとまわれる空間でいくつもの出会いが生まれる...

**グリーンカーテン**

3F キッチンスタジオで育てた植物がグリーンカーテンとして見えてくる。



2F カフェ

1F 直売所

## ■ 立面図



## ■ 断面図

